

ごみの分別ワンポイント  
『ビン・缶類』の出し方について

『ビンや缶類』は、『リサイクルできるごみ』の日に出してください。

出すときは軽く洗い流し、中に飲み残しやごみ等がないのを確認して、指定の燃やせないごみの袋に入れてください。

※ビンや缶でも、直径10cmを超える大きな缶や、化粧品や食用油のビンなどは、毎月1回の『燃やせないごみの日』に出してください。特に、耐熱ガラス製のビンについてはリサイクルできませんので、注意してください。

リサイクルできるごみ



出す場合：軽く洗い流して、中に飲み残しやごみ等がないことを確認。

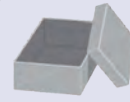
キャップ：プラスチック製→燃やせるごみ  
金属製→燃やせないごみ

燃やせないごみ（毎月1回）

10cm以上



缶類



ビン

耐熱ガラス  
(陶磁器・ガラス類)

(金属・硬質プラスチック類)

直径10cmを超える大きな缶  
(粉ミルクやお菓子の缶など)

化粧品や食用油のビン  
※耐熱ガラスを使用した  
特殊なビンもリサイクル  
できません。

祝日の燃やせないごみ収集を翌週に振り替えます

一般家庭の燃やせないごみの収集日が休日に当たっている地区は、次のとおり収集日を翌週に振り替えて収集を実施しますので、午前8時30分までご利用の集積所に出してください。

振替収集日	対象地区	対象品目
2月18日(金) (11日(金・祝)の振り替え)	片浜、古谷館、後沢1～3、前浜、三峰、浦田、尾崎、高谷、鶴巻1～2、崎浜、要害	金属・硬質プラスチック類 陶磁器・ガラス類 危険ごみ

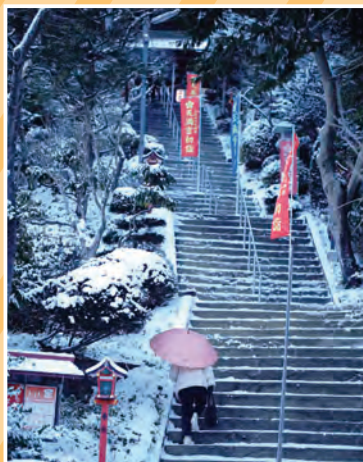
気仙沼

Photo Gallery

※紙面に掲載する  
写真を市公式LINEで  
募集しています。

圃秘書広報課

☎ 22-6600 内線 207



『初詣 天神さま』  
【1月1日 柏木孝志さん】



『海上ツリー』  
【12月17日 月下美人さん】