

作品介绍

陶彫刻 1 (震災をテーマにした作品)

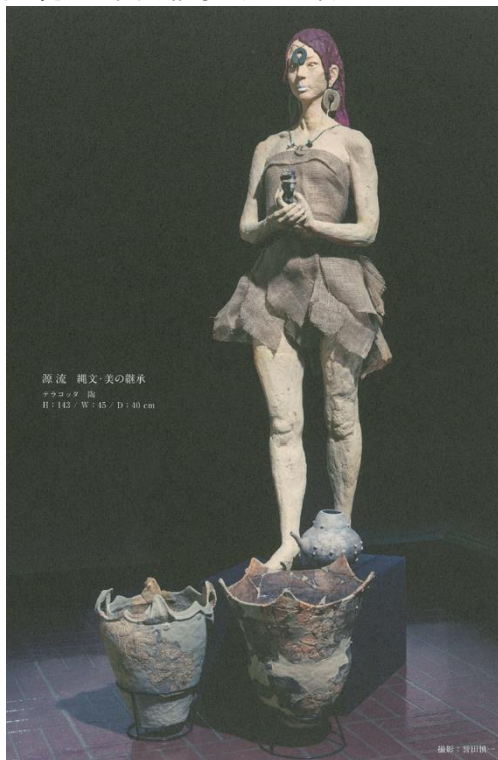
源流 バンクシア ※リアスアーク美術館開館 20 周年記念特別展「震災と表現」作品 (2014 年)



H: 110 / W: 50 / D: 40 (cm)

陶彫刻 2

源流 縄文・美の継承 (2016 年)



源流 縄文・美の継承
ナカコトク 陶
H: 143 / W: 45 / D: 40 cm

H: 143 / W: 45 / D: 40 (cm)

陶彫刻 3

源流 火の民 (2009 年)



H: 175 / W: 92 / D: 65 (cm)

陶彫刻 4 (小型の作品)

源流 [左] 光の民 / [中央] 赤竜 / [右] 神話の民 (2016年)



[左] H:52/W:22/D:17, [中央] H:38/W:20/D:31, [右] H:50/W:19/D:36 (cm)

ガラス彫刻 (小型の作品)

※陶以外にも、ガラス、ブロンズも扱っている。



源流 オーロラの民
※ガラス (2013)
H:16/W:18/D:10



源流 オーロラの民
※ガラス (2013)
H:25/W:8/D:8



源流 オーロラ
※ネオジムガラス (2013)
H:25/W:30/D:10

ブロンズ像 (JR秋田駅中央改札口前)

きずな (2008年)

