

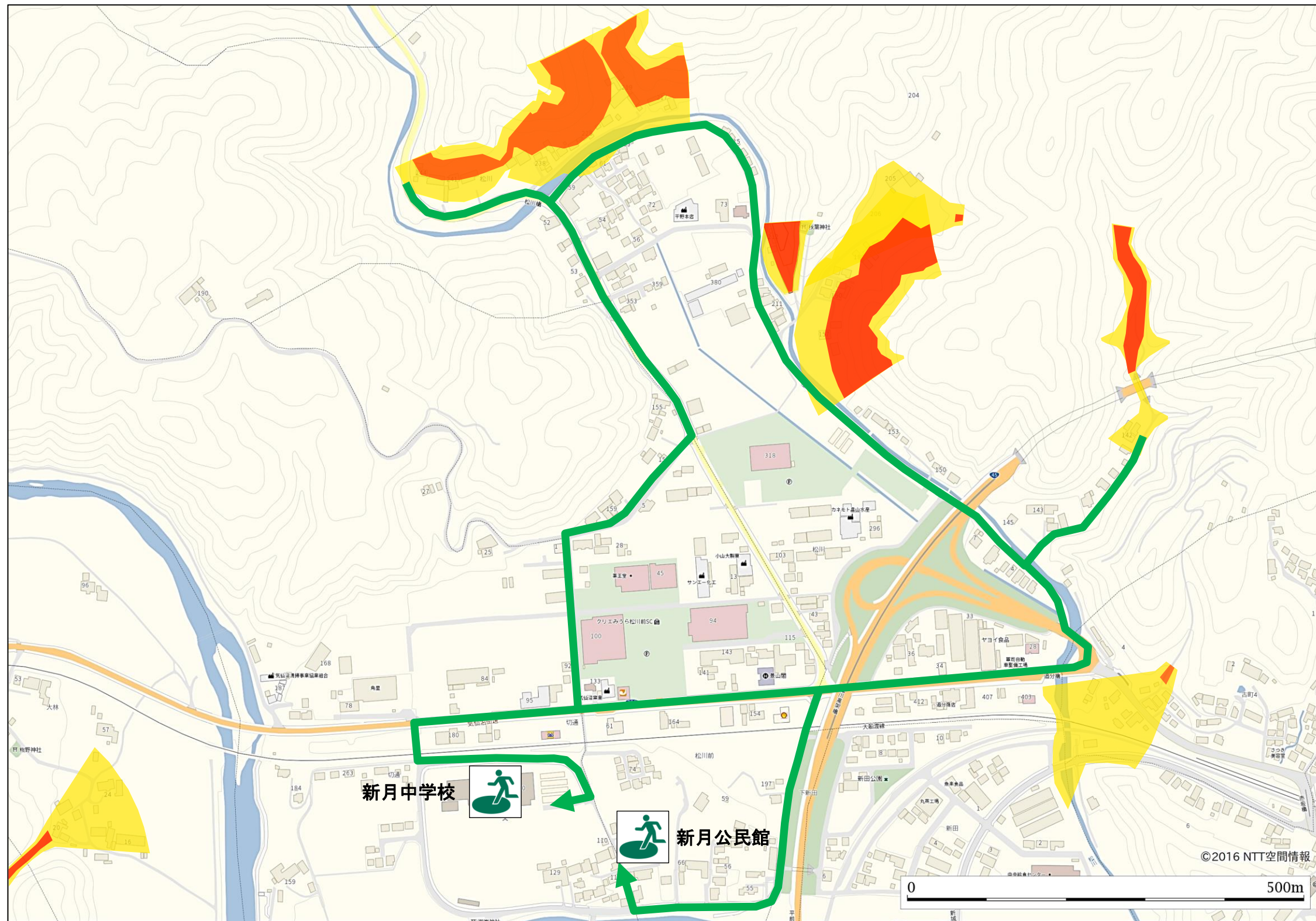
# 気仙沼市 表松川地区 土砂災害ハザードマップ

このハザードマップは、「土砂災害警戒区域等における土砂災害防止対策の推進に関する法律」に基づき、宮城県が実施した調査結果を基に気仙沼市が作成したものです。

**土砂災害警戒区域（黄色）**  
住民等の生命又は身体に危害が生じるおそれのある区域です。

**土砂災害特別警戒区域（赤色）**  
建築物に損壊が生じ、住民等の生命又は身体に著しい危害が生じるおそれがある区域です。

- 大雨により土砂災害が発生するおそれがある場合は、警戒区域外に出ることを優先し、速やかに避難してください。
- 避難経路の冠水や路面損壊等も想定されますので、早期の避難開始と避難中の安全確保を心掛けてください。
- 警戒区域に指定されていない場所でも、土砂災害が発生する可能性がありますので、大雨の際は十分に注意してください。



項目	記号
土砂災害警戒区域	
土砂災害特別警戒区域	
避難場所	
主要な避難経路	
要配慮者利用施設	

## 問い合わせ先

気仙沼市役所（代表）  
電話：0226-22-6600

気仙沼市危機管理課（直通）  
電話：0226-22-3402

気仙沼土木事務所  
電話：0226-24-2505

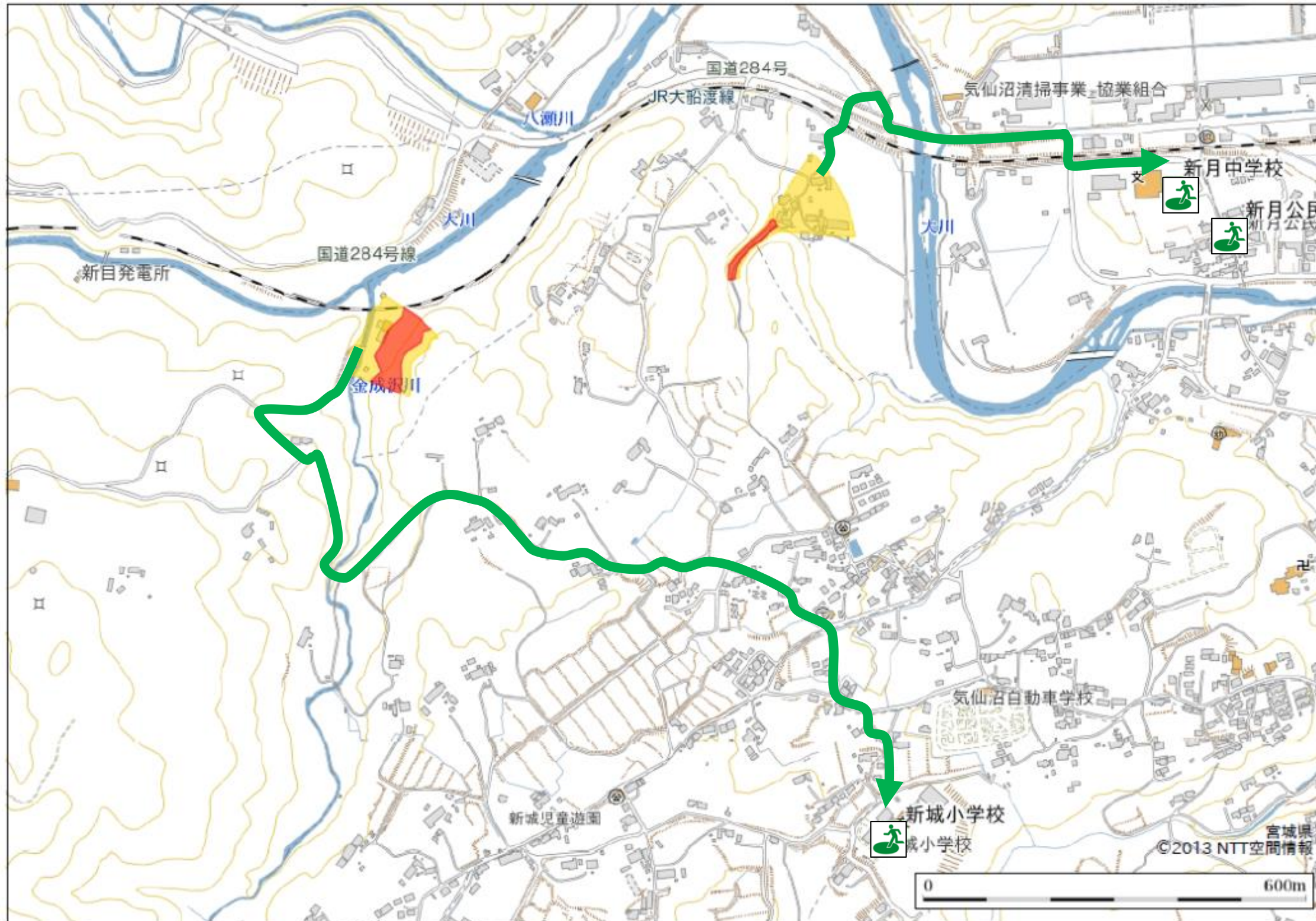
気仙沼・本吉広域消防本部  
電話：0226-22-6688

# 気仙沼市 高屋敷・和野地区 土砂災害ハザードマップ

このハザードマップは、「土砂災害警戒区域等における土砂災害防止対策の推進に関する法律」に基づき、宮城県が実施した調査結果を基に気仙沼市が作成したものです。

**土砂災害警戒区域（黄色）**  
住民等の生命又は身体に危害が生じるおそれのある区域です。

**土砂災害特別警戒区域（赤色）**  
建築物に損壊が生じ、住民等の生命又は身体に著しい危害が生じるおそれのある区域です。



- 大雨により土砂災害が発生するおそれがある場合は、警戒区域外に出ることを優先し、速やかに避難してください。
- 避難経路の冠水や路面損壊等も想定されますので、早期の避難開始と避難中の安全確保を心掛けてください。
- 警戒区域に指定されていない場所でも、土砂災害が発生する可能性がありますので、大雨の際は十分に注意してください。

項目	記号
土砂災害警戒区域	
土砂災害特別警戒区域	
避難場所	
主要な避難経路	
要配慮者施設	

## 問い合わせ先

- 気仙沼市役所（代表）  
電話：0226-22-6600
- 気仙沼市危機管理課（直通）  
電話：0226-22-3402
- 気仙沼土木事務所  
電話：0226-24-2505
- 気仙沼・本吉広域消防本部  
電話：0226-22-6688

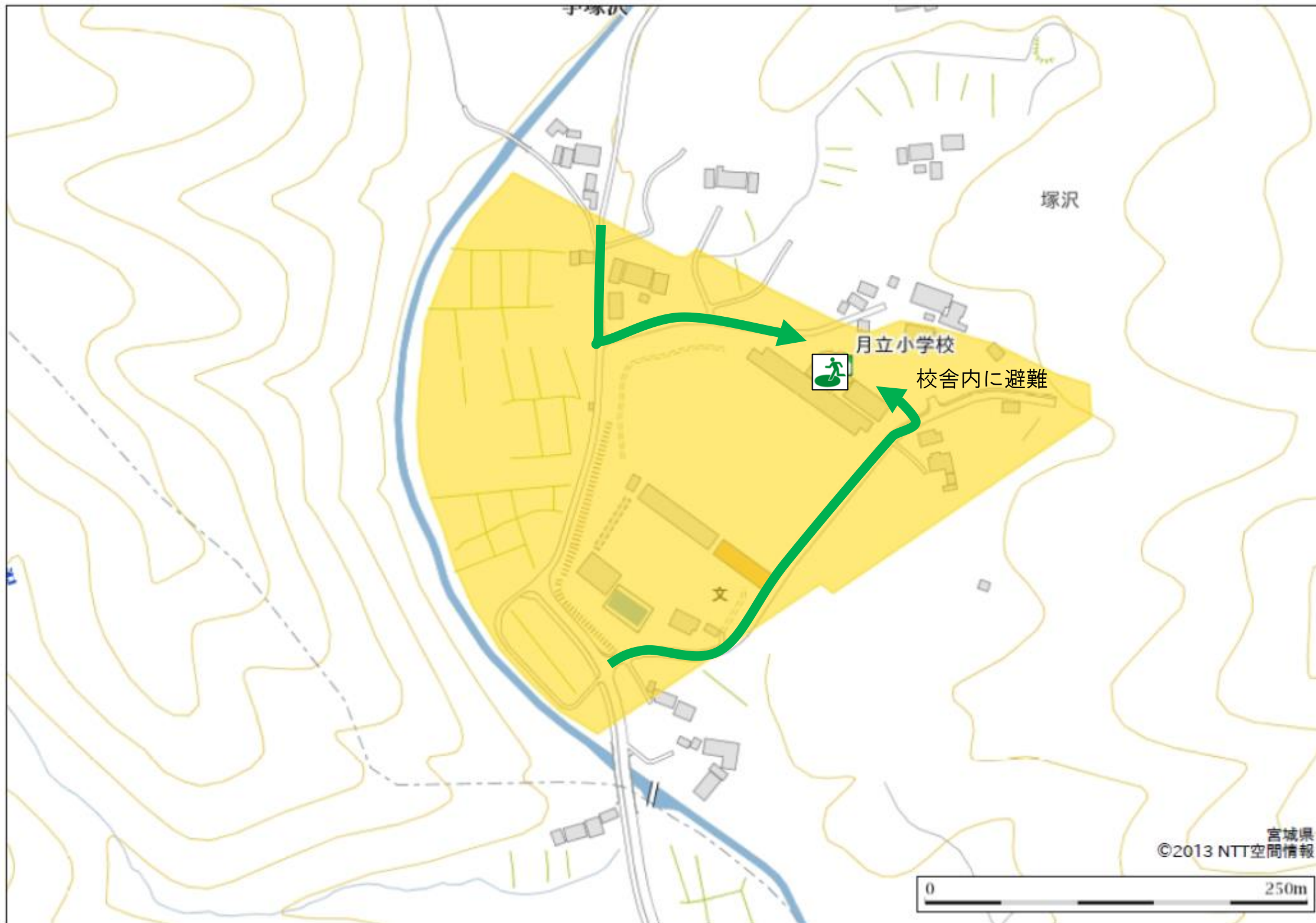
# 気仙沼市 塚沢地区 土砂災害ハザードマップ

このハザードマップは、「土砂災害警戒区域等における土砂災害防止対策の推進に関する法律」に基づき、宮城県が実施した調査結果を基に気仙沼市が作成したものです。

**土砂災害警戒区域（黄色）**  
住民等の生命又は身体に危害が生じるおそれのある区域です。

**土砂災害特別警戒区域（赤色）**  
建築物に損壊が生じ、住民等の生命又は身体に著しい危害が生じるおそれがある区域です。

- 大雨により土砂災害が発生するおそれがある場合は、警戒区域外に出ることを優先し、速やかに避難してください。
- 避難経路の冠水や路面損壊等も想定されますので、早期の避難開始と避難中の安全確保を心掛けてください。
- 警戒区域に指定されていない場所でも、土砂災害が発生する可能性がありますので、大雨の際は十分に注意してください。



項目	記号
土砂災害警戒区域	
土砂災害特別警戒区域	
避難場所	
主要な避難経路	
要配慮者施設	

## 問い合わせ先

- 気仙沼市役所（代表）  
電話：0226-22-6600
- 気仙沼市危機管理課（直通）  
電話：0226-22-3402
- 気仙沼土木事務所  
電話：0226-24-2505
- 気仙沼・本吉広域消防本部  
電話：0226-22-6688

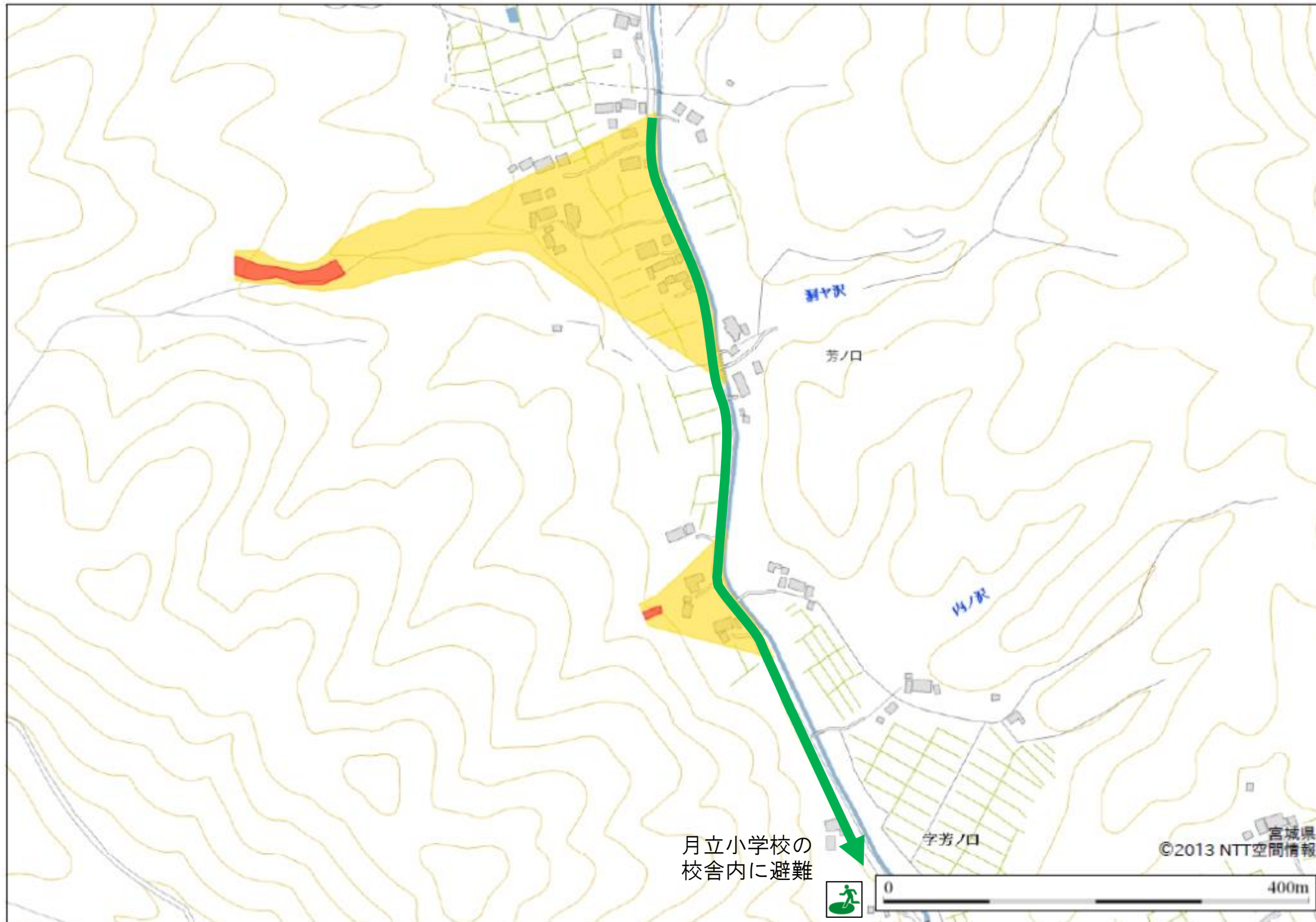
# 気仙沼市 上八瀬下地区 土砂災害ハザードマップ

このハザードマップは、「土砂災害警戒区域等における土砂災害防止対策の推進に関する法律」に基づき、宮城県が実施した調査結果を基に気仙沼市が作成したものです。

**土砂災害警戒区域（黄色）**  
住民等の生命又は身体に危害が生じるおそれのある区域です。

**土砂災害特別警戒区域（赤色）**  
建築物に損壊が生じ、住民等の生命又は身体に著しい危害が生じるおそれがある区域です。

- 大雨により土砂災害が発生するおそれがある場合は、警戒区域外に出ることを優先し、速やかに避難してください。
- 避難経路の冠水や路面損壊等も想定されますので、早期の避難開始と避難中の安全確保を心掛けてください。
- 警戒区域に指定されていない場所でも、土砂災害が発生する可能性がありますので、大雨の際は十分に注意してください。



項目	記号
土砂災害警戒区域	
土砂災害特別警戒区域	
避難場所	
主要な避難経路	
要配慮者施設	

## 問い合わせ先

- 気仙沼市役所（代表）  
電話：0226-22-6600
- 気仙沼市危機管理課（直通）  
電話：0226-22-3402
- 気仙沼土木事務所  
電話：0226-24-2505
- 気仙沼・本吉広域消防本部  
電話：0226-22-6688