

【三陸自動車道走行時の注意点】



今回は三陸自動車道を含む高速道路を走行する際の注意点を3つ紹介します。

① 本線合流時は十分に加速する



- 合流時は加速車線を利用して、十分加速をしてから本線に合流しましょう。
低速のまま本線に合流するのは速度差で他の車両を妨害することになり大変危険です！

② 外側線から外側に入らない

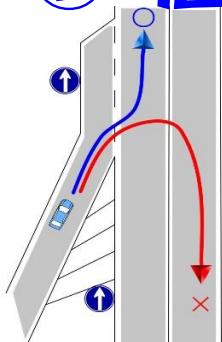
- 外側線の外側は、路肩又は路側帯となっており、**走行や信号待ちのための場所ではありません。**

IC出口では、一列になり、外側線の外側にはみ出さないようにしましょう。

緊急車両の通行等に支障が出て大変危険です。



③ 唐桑半島ICの出口は右折禁止



- 唐桑半島IC出口は**直進進行のみ可能**です。
右折進行した場合は**通行禁止違反**となります。

みんなで正しく安全に三陸自動車道を利用しましょう！！

