



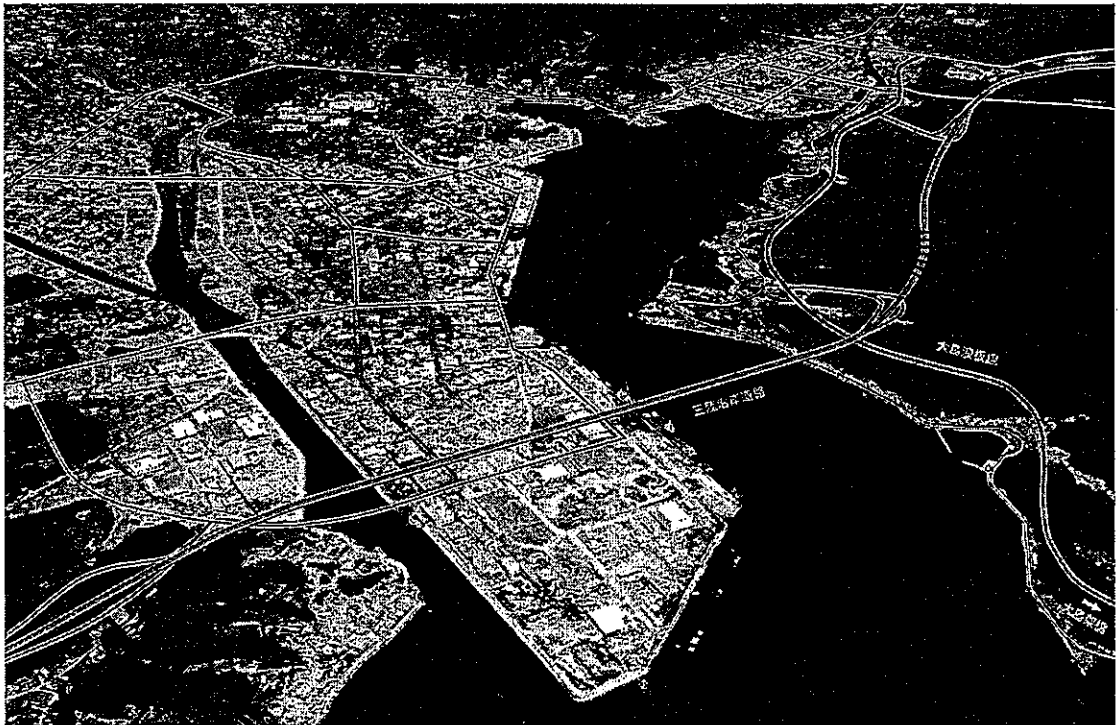
平成24年7月27日

国土交通大臣

羽田 雄一郎 様

三陸沿岸道路の気仙沼湾横断橋
の早期整備に関する

要 望 書



気仙沼湾横断橋イメージ図

気 仙 沼 市

要 望 書

三陸沿岸地域に未曾有の被害をもたらした東日本大震災から1年4か月が経過し、市民は悲しみを乗り越え、安全・安心に、そして豊かに暮らし続けることの出来る郷土を目指し、全力で復興への歩みを進めています。

このような中、三陸沿岸道路の迅速な全線事業化は、私たちに復興への希望と勇気を与えてくれました。市民は、防災、産業、観光、医療などあらゆる分野で大きな期待を寄せており、一日も早い完成を待ち望んでおり、市としても、三陸沿岸道路を最大限に活用し、復興を加速させるため、必要な取り組みを進めていく所存です。

特に、産業の再生・雇用の確保、住宅の再建が喫緊の課題となる中、(仮)気仙沼IC～(仮)唐桑南IC間については、本市の中心市街地に近く、住居系市街地整備の実施や基幹産業である水産加工業等の集積地として復興事業を進めている南気仙沼地区、鹿折地区、赤岩港地区等からのアクセスが容易となることや、震災時に孤立化した気仙沼大島からの接続性が良いことなどから、これまで懸案となっていた物流等の効率化が図られ、水産物等の販路拡大や品質の向上、救急医療や防災機能の拡充、さらには市街地の交通渋滞緩和等に大きな効果を発揮することが期待されており、一日も早い整備が求められています。

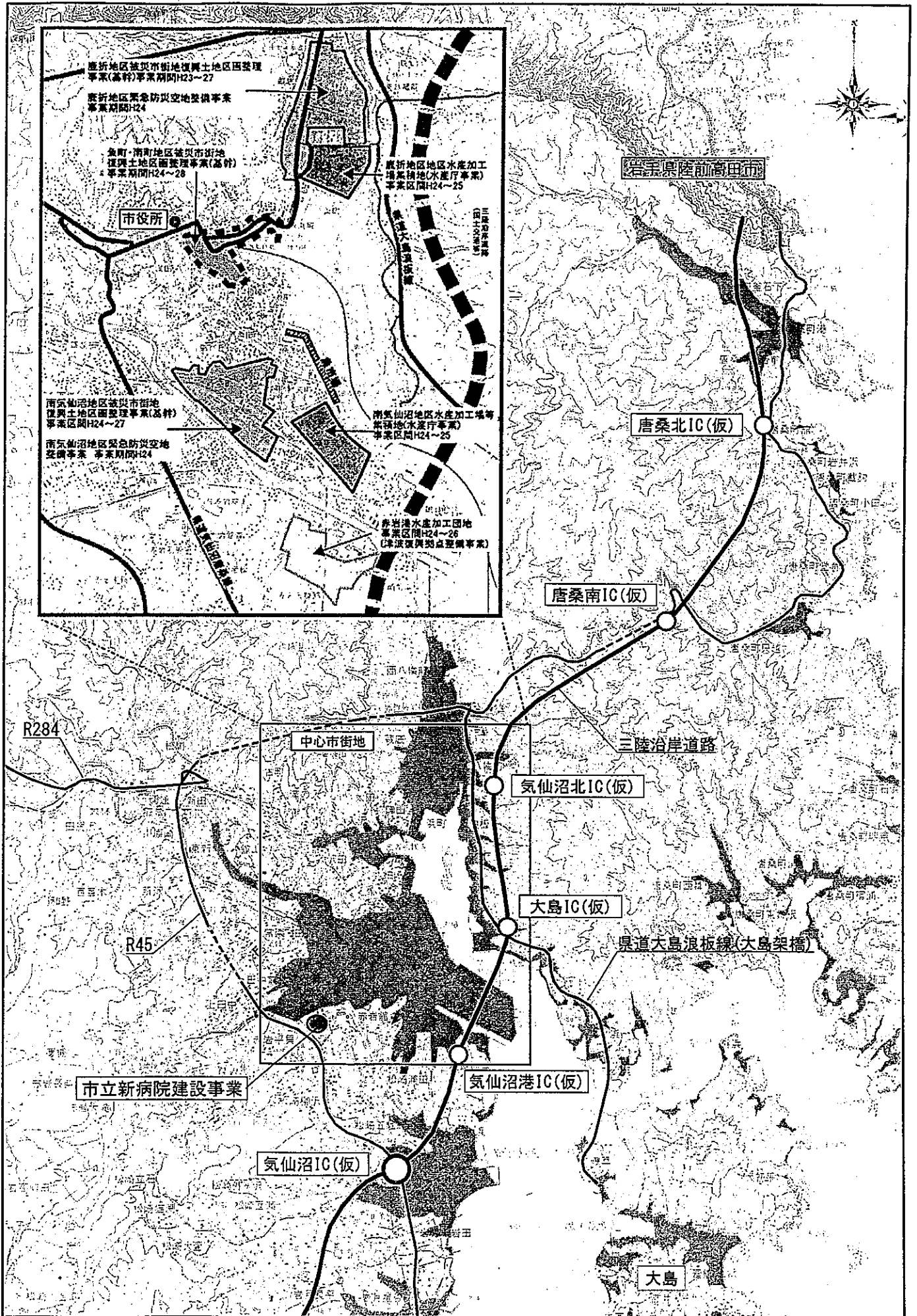
さらに、気仙沼市中心部の湾口にかかる横断橋は、当市復興のシンボルとして、市民の期待も大きく、早期の供用が望まれているところです。

このようなことから、国におかれましては、三陸地域の早期復興を図るため、下記事項について特段のご配慮をお願い申し上げます。

記

- 1 三陸沿岸道路の早期全線供用を図ること。
- 2 気仙沼湾横断橋を含む(仮)気仙沼ICから(仮)唐桑南IC間の早期整備を図ること。

位置図

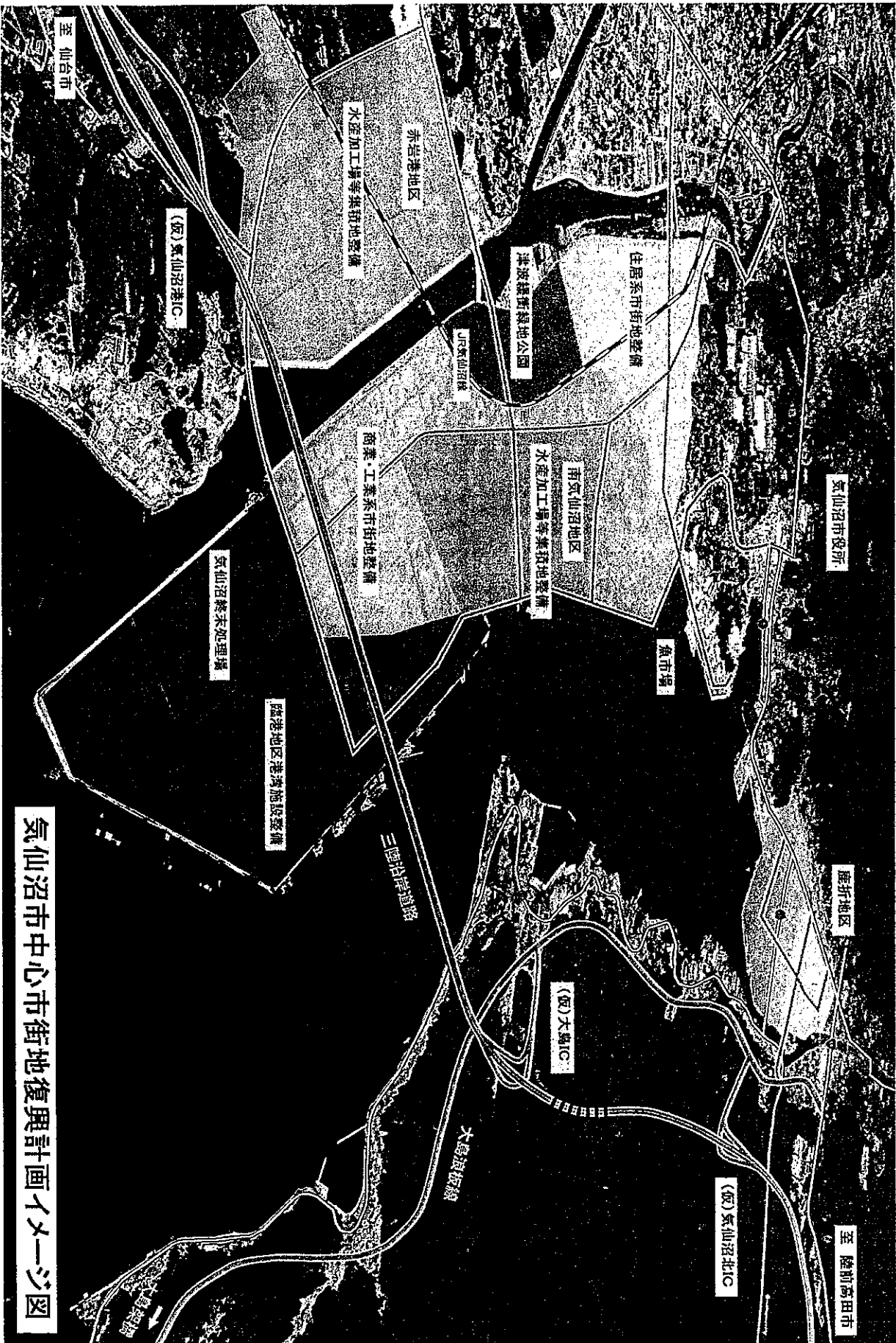


【この地図の作成に当たっては、国土地理院長の承認を得て、同院発行の2万5千分の1地形図を使用したものである。(承認番号 平20業使、第203-24587号)】

0.0 0.5 1.0 1.5 2.0 km

1:60000

気仙沼市中心市街地の復興に効果を発揮する三陸沿岸道路



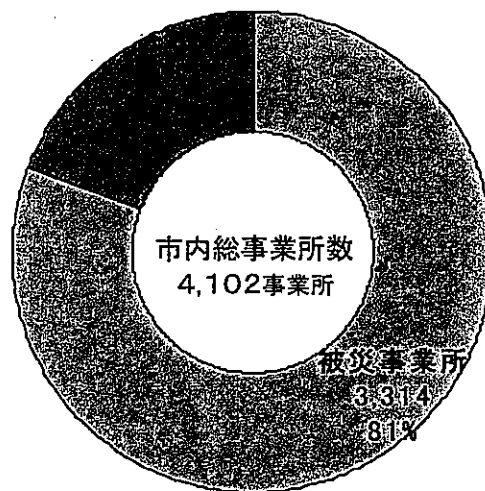
気仙沼市中心市街地復興計画イメージ図

市街地中心部や沿岸の産業の回復に不可欠な気仙沼湾横断橋

震災により、基幹産業である水産業を中心に多くの事業所が被災し、本市の産業は壊滅状態となりました。

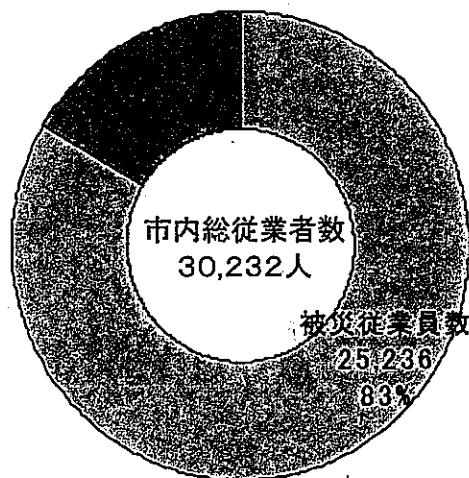
市街地中心部や沿岸の産業の回復なしに、市の復興は不可能であり、復興を加速させるため、隣接する気仙沼湾横断橋を含む（仮）気仙沼IC～（仮）唐桑南IC間の早期供用は不可欠です。

被災事業所数（総務省推計）



（市内事業所数は平成21年度経済センサスによる）

被災従業者数（総務省推計）



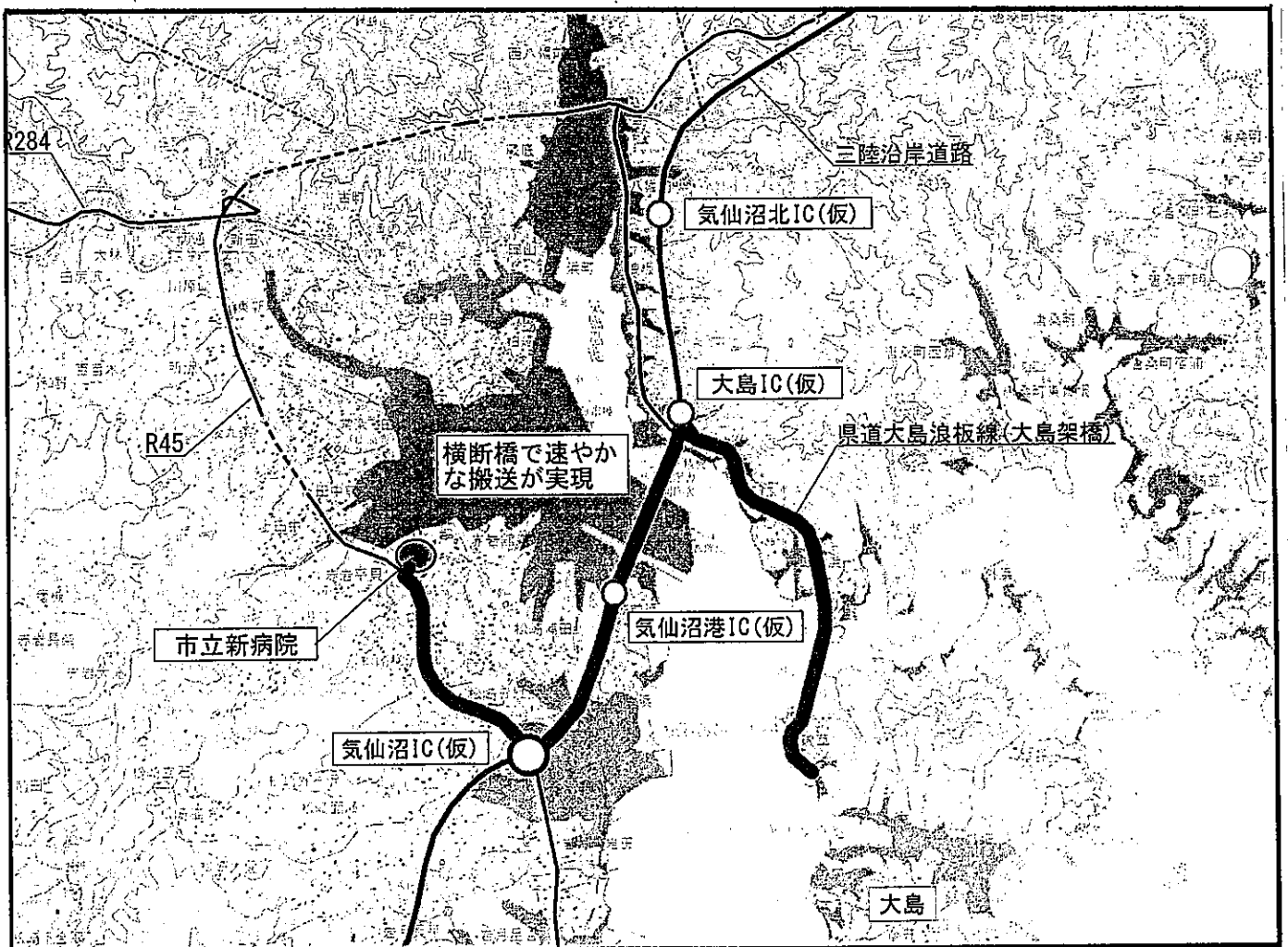
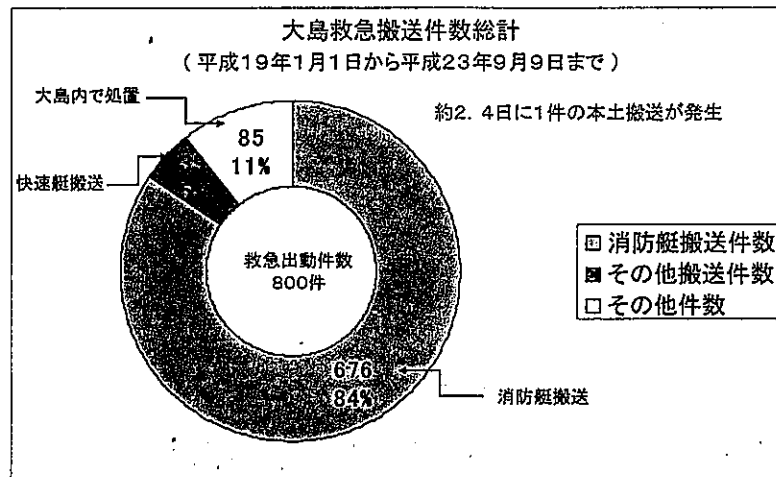
（市内従業者数は平成21年度経済センサスによる）

気仙沼大島の救急搬送の改善に不可欠な三陸沿岸道路

気仙沼大島は、美しい自然と豊かな海の幸に恵まれ、人口約3,100人が暮らす東北最大の有人離島です。本土との距離が最短300mと至近距離にあるものの、海上交通に頼らざるを得ない離島であるが故、救急医療や災害対応への不安、日常生活での不便さを抱えています。

この度の震災においても、船舶や係留施設が被災し、長期間に渡って孤立化し、救急医療や支援物資の搬送等に大きな支障をきたしました。

現在、宮城県において、復興のシンボル事業と位置づけ、大島架橋事業を推進しており、三陸沿岸道路との連結により、交通環境が飛躍的に改善されるとともに、平成28年度完成予定の新市立病院の移転事業と合わせ、救急搬送時間の短縮が図られます。



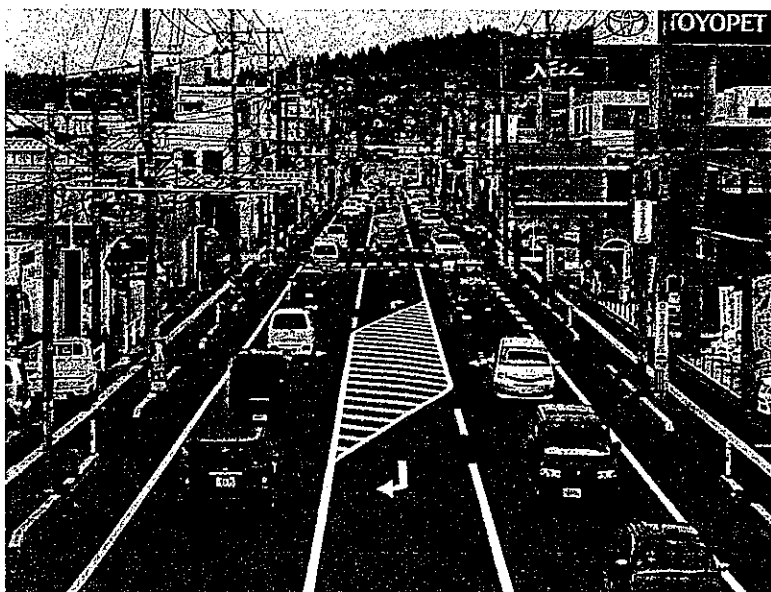
気仙沼市街地の渋滞緩和の期待を担う三陸沿岸道路

本市の中心市街地は、リアス式海岸等の地形的制約や水産業を基幹産業とする産業構成などから、沿岸部に集中して発展しており、交通が集中し易い構造となっています。

道路網は、南北に伸びる国道45号と市街地西部から西進する国道284号を中心に構成されていますが、中心市街地や水産業等の集中地区への交通量が多いことから、朝晩を中心に頻繁に交通渋滞が発生しています。

三陸沿岸道路の開通により、水産業を中心とする交通は、三陸沿岸道路へシフトするものと考えられることから、周辺の交通渋滞は大幅に緩和されることが期待されます。

主要地方道 気仙沼唐桑線



海と
生きる