

## 第12回気仙沼市震災復興推進会議資料（平成27年1月13日開催）

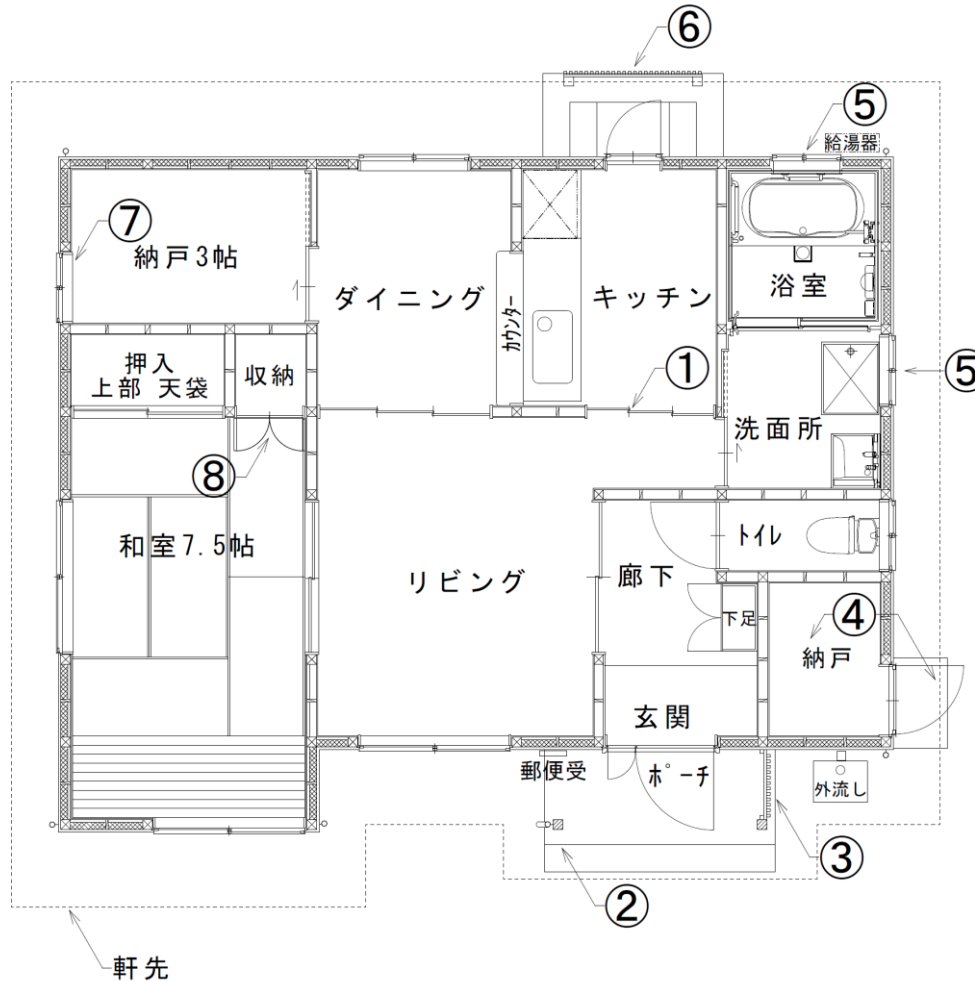
東日本大震災調査特別委員会参考資料①  
一部改

平成26年11月11日  
災害公営住宅整備課

## 災害公営住宅・戸建て住宅の間取りについて

戸建て住宅について、実施設計やモデルハウス建築の状況等を踏まえ、仕様を決定しました。  
なお、平成26年3月の譲渡契約締結時からの主な変更は以下のとおりです。

## ■ 55㎡タイプ



## 主な変更点

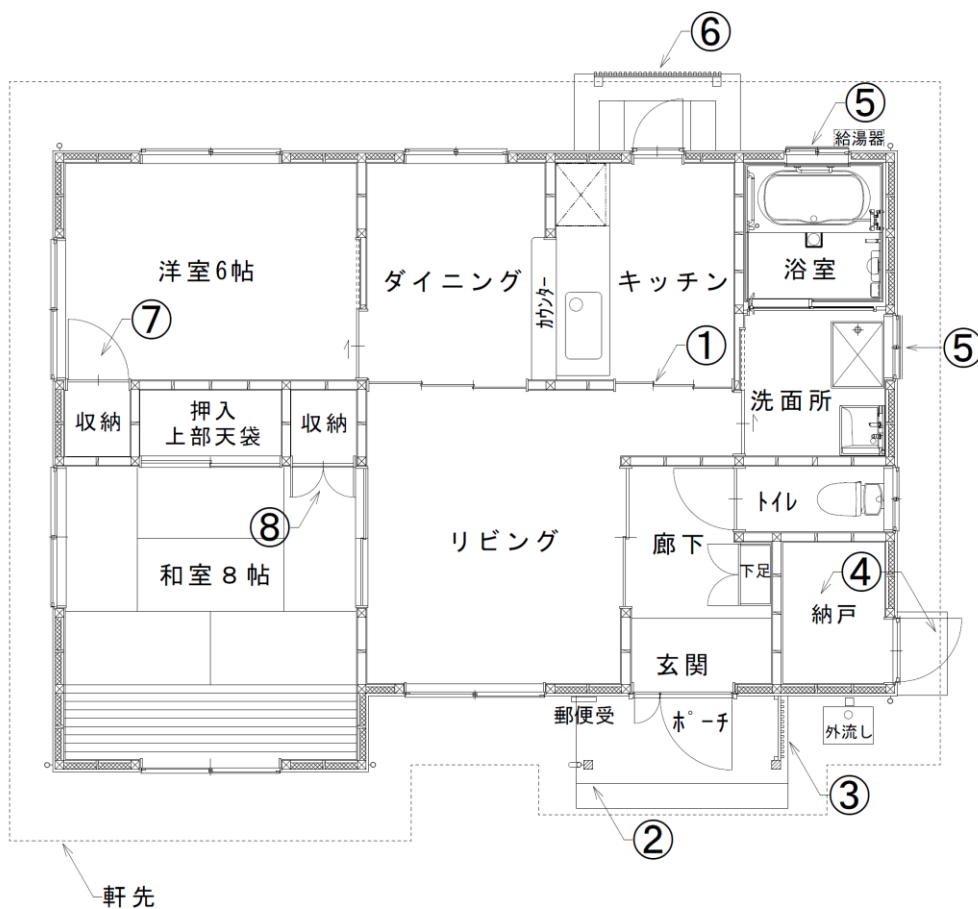
## 〔全タイプ共通〕

- ①キッチン  
出入口へ三枚引き違い戸を新設
- ②玄関ポーチ  
床・屋根幅を拡大 W=1.82m→2.275m
- ③玄関ポーチ  
目隠しルーバー新設
- ④納戸(玄関脇)  
床高さ変更 GL+0.42m→GL+0.18m  
※GL=地盤高  
入口階段2段→タタキ1段
- ⑤浴室、洗面所  
目隠しルーバー新設
- ⑥勝手口  
目隠しルーバー高さ変更 H=2.2m→1.5m

## 〔55㎡タイプ〕

- ⑦納戸3帖  
窓1.0間用→0.5間用へ変更
- ⑧和室7.5帖  
収納を新設

■ 65㎡タイプ



主な変更点

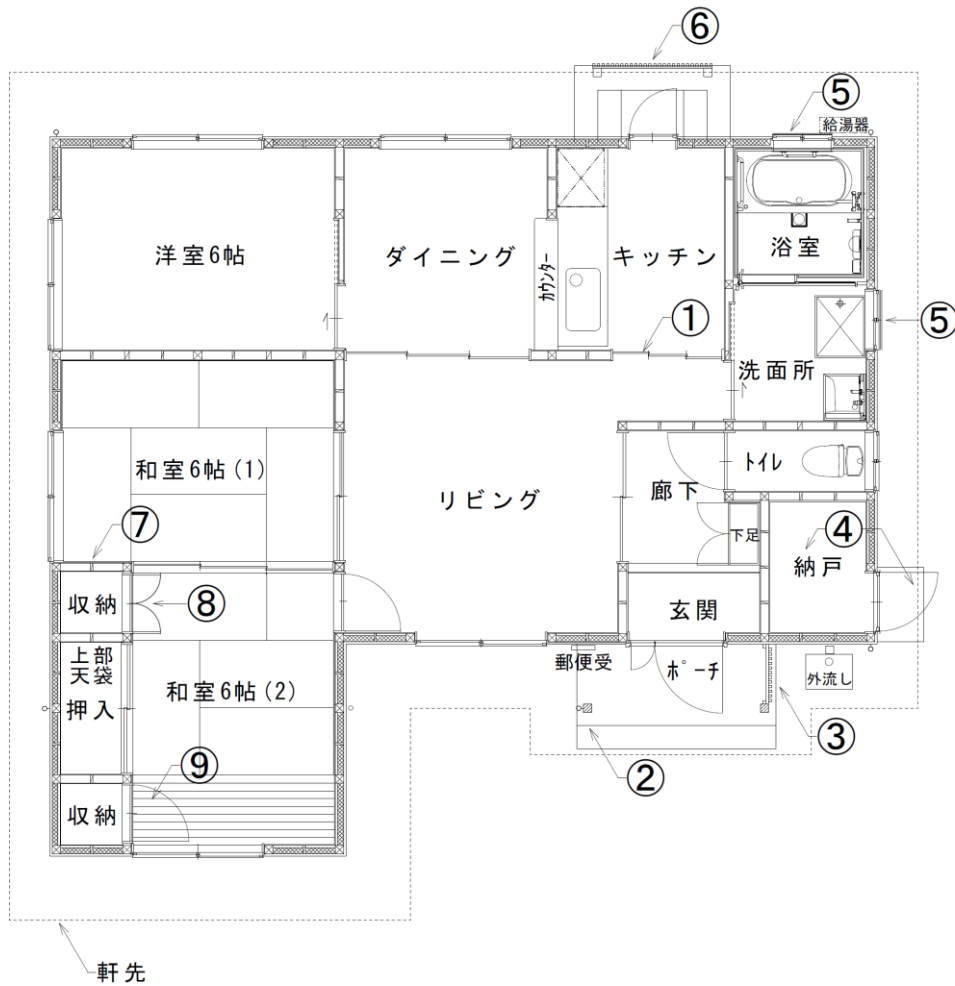
[全タイプ共通]

- ①キッチン  
出入口へ三枚引き違い戸を新設
- ②玄関ポーチ  
床・屋根幅を拡大 W=1.82m→2.275m
- ③玄関ポーチ  
目隠しルーバー新設
- ④納戸(玄関脇)  
床高さ変更 GL+0.42m→GL+0.18m  
※GL=地盤高  
入口階段 2段→タタキ 1段
- ⑤浴室, 洗面所  
目隠しルーバー新設
- ⑥勝手口  
目隠しルーバー高さ変更 H=2.2m→1.5m

[65㎡タイプ]

- ⑦洋室 6帖  
収納 1.0間→0.5間へ変更
- ⑧和室 8帖  
押入 1.0間→押入 1.0間+収納 0.5間へ変更

■ 80㎡タイプ



主な変更点

[全タイプ共通]

- ①キッチン  
出入口へ三枚引き違い戸を新設
- ②玄関ポーチ  
床・屋根幅を拡大 W=1.82m→2.275m
- ③玄関ポーチ  
目隠しルーバー新設
- ④納戸(玄関脇)  
床高さ変更 GL+0.42m→GL+0.18m  
入口階段 2段→タタキ 1段
- ⑤浴室, 洗面所  
目隠しルーバー新設
- ⑥勝手口  
目隠しルーバー高さ変更 H=2.2m→1.5m

[80㎡タイプ]

- ⑦⑧和室6帖(1)・和室6帖(2)  
収納の扉を⑦から⑧へ変更
- ⑨和室6帖(2)  
押入 1.5間→押入 1.0間+収納 0.5間へ変更