

唐桑地域デマンド交通 ご利用ガイド

(令和6年4月)

第2次 実証運行期間

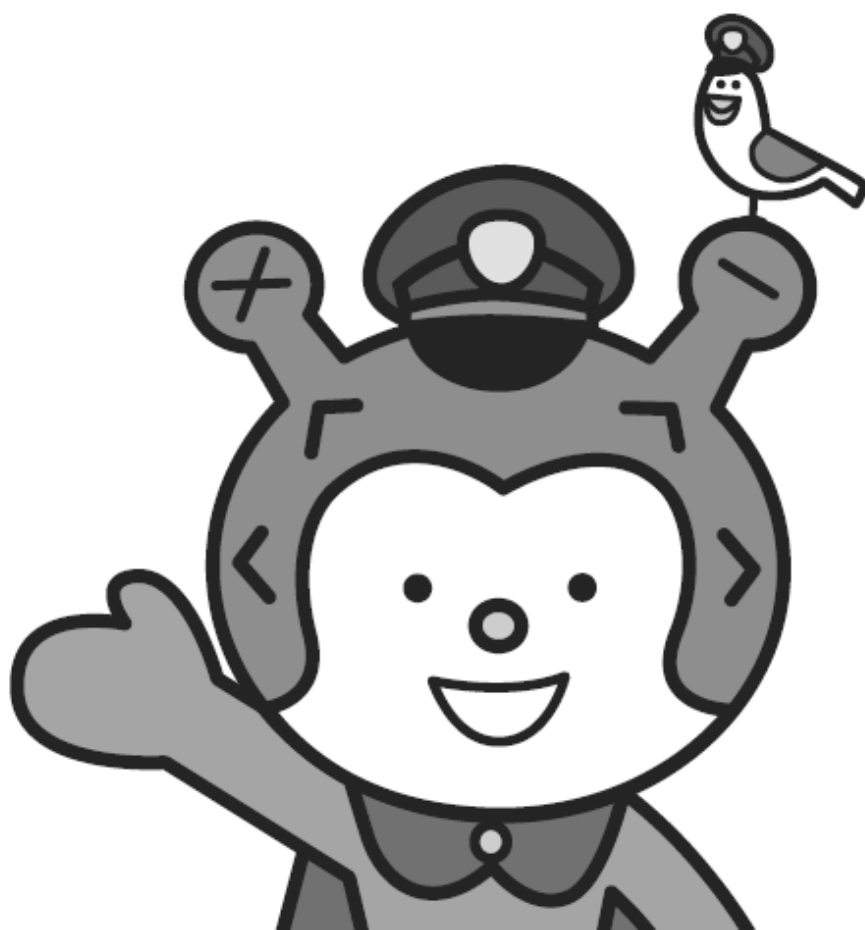
令和6年

4/1(月)



令和7年

3/31(月)



第2次実証運行から事前のご利用登録は不要になりました
(引き続きご乗車前の電話予約は必要です)

【お問い合わせ先】

デマンド交通の予約：

(有)ししおり・きはんせんタクシー ☎22-1234

その他のお問い合わせ：

気仙沼市交通政策課 ☎52-0495

1 運行時刻 (エリア別)

●A (舞根・鮎立方面) とB (崎浜方面) は、同じ便でどちらのエリアも運行します。
 全便、日曜・祝日、お盆および年末年始は運休します。 **土曜運休** は土曜日も運休の便です。



A 宿(総合支所) ↔ 舞根・鮎立

支所発時刻 (~運行終了時刻)	予約締切
①★ 8:10 (~ 9:20)	前日 17:00
③ 10:10 (~11:20)	9:10
土曜運休 ⑤★ 13:10 (~14:20)	12:10
土曜運休 ⑦★ 15:10 (~15:40)	14:10

C 宿(総合支所) ↔ 大沢

支所発時刻 (~運行終了時刻)	予約締切
② 9:25 (~10:05)	前日 17:00
④ 11:25 (~12:05)	10:25
土曜運休 ⑥ 14:25 (~15:05)	13:25

B 宿(総合支所) ↔ 崎浜

支所発時刻 (~運行終了時刻)	予約締切
①★ 8:10 (~ 9:20)	前日 17:00
③ 10:10 (~11:20)	9:10
土曜運休 ⑤★ 13:10 (~14:20)	12:10

※時刻の前の○数字は、1日の中での運行順序を表します。
 ※★印の便は、宿バス停でミヤコーバスと接続します。(下記時刻表参照)
 ミヤコーバスとの乗り換えをご希望の方は、予約時にお知らせください。

【参考】 御崎線時刻表 (日中の一部便・主要な停留所のみ掲載)

[上り]	8:10の デマンド から接続		12:10	[下り]	13:10の デマンド に接続		15:10の デマンド に接続	
	8:30	9:30			10:45	12:30	14:20	
御崎			12:10	市立病院	10:45	12:30	14:20	
中井小学校前	8:41	9:41	12:21	田谷本郷	10:53	12:38	14:28	
巨釜半造入口	8:45	9:45	12:25	市役所前	10:59	12:44	14:34	
宿	8:49	9:49	12:29	鹿折唐桑駅前	11:06	12:51	14:41	
唐桑郵便局前	8:50	9:50	12:30	八幡大橋	11:08	12:53	14:43	
福祉の里	8:56	9:56	12:36	只越上	11:16	13:01	14:51	
只越上	9:00	10:00	12:40	福祉の里	11:20	13:05	14:55	
八幡大橋	9:08	10:08	12:48	唐桑郵便局前	11:26	13:11	15:01	
鹿折唐桑駅前	9:10	10:10	12:50	宿	11:27	13:12	15:02	
市役所前	9:17	10:17	12:57	巨釜半造入口	11:31	13:16	15:06	
田谷本郷	9:23	10:23	13:03	中井小学校前	11:35	13:20	15:10	
市立病院	9:31	10:31	13:11	御崎	11:46	13:31	15:21	

2 利用方法

よく使う停留所の
番号をメモして
おきましょう

(例)
漁火パークは
5-1

自宅の最寄り

—

[]は

—

[]は

—

① 事業者(ししおり・きはんせんタクシー)に電話で予約

☎0226-22-1234

- ・電話受付時間：9:00～17:00
- ・予約受付開始：利用日の前日9:00
- ・予約締切
各方面第1便：前日17時まで
その他の便：支所発時刻の1時間前まで

お話しいただく内容

1. デマンド利用であること
2. お名前
3. 利用したい日
4. 利用したい便
5. 乗る場所、降りる場所
(停留所番号でお知らせください)
6. ミヤコーバスに乗り換える場合は、その時刻

② 予約に空きがあれば その場で予約確定



予約締切後、事業者でルート組みをするため
少々お時間をいただく場合があります。
(複数の予約を乗り合わせで運行するため、どのような順番
で停留所を回るか事業者で計画を立てます)

ご希望の便に空きがない場合
その便はご利用できません。
前後の便をご利用ください。



③ 事業者から「乗車場所に車両が到着する予定時刻」をご連絡

- ### ④ 乗車場所で、③の時刻の5分前までに待機 車両が来たら手をあげて合図し、乗車
- ※ 運賃は降車時に現金で支払い



⑤ お帰りの際も、①から同じく予約

※ 帰りの時刻が事前にわかっている場合、行きの予約時に一緒に予約可能

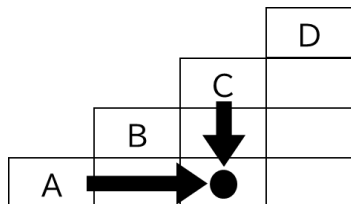
3 運賃表

●運賃は、距離と乗り合わせの有無で異なります。

1人乗車時 (普通運賃)

<同一自治会内の移動に係る運賃は300円>

たて・よこに線を引き、交点となる欄が運賃です。
(下図で、AからCまでの運賃は●の金額)



										(11-●) 館	(12-●) 大沢
										300	300
									(10-●) 只越	450	600
								(9-●) 石浜	300	600	750
							(8-●) 舞根	450	600	900	900
						(5-●) 宿	450	450	450	750	900
					(6-●) 中	300	450	450	600	750	900
				(4-●) 鮎立	300	450	600	600	750	900	1,050
		(3-●) 小鯖	300	300	450	600	600	750	900	1,050	1,050
	(2-●) 中井	300	450	450	450	600	600	750	1,050	1,050	1,050
(1-●) 松園	300	450	450	450	600	750	750	750	1,050	1,050	1,050
(1-●) 崎浜	300	300	450	600	450	600	750	750	900	1,050	1,050

複数人乗車割引運賃

<同一自治会内の移動に係る運賃は200円>

										(11-●) 館	(12-●) 大沢
										200	200
									(10-●) 只越	300	400
								(9-●) 石浜	200	400	500
						(8-●) 舞根	300	400	600	600	600
					(5-●) 宿	300	300	300	500	600	600
				(6-●) 中	200	300	300	400	500	600	600
				(4-●) 鮎立	200	300	400	400	500	600	700
		(3-●) 小鯖	200	200	300	400	400	500	600	700	700
	(2-●) 中井	200	300	300	300	400	400	500	700	700	700
(1-●) 松園	200	300	300	300	400	500	500	500	700	700	700
(1-●) 崎浜	200	200	300	400	300	400	500	500	600	700	700

運賃の種類

種類	割引率	条件等
複数人乗車割引運賃	33%	乗車区間のうち一部でも乗り合わせが生じた場合に適用
小児運賃	6歳以上12歳未満	12歳に達した後最初の3月までは本欄の割引適用
	1歳以上6歳未満	6歳以上の同伴者がいる場合は2人まで無賃 6歳に達した後最初の3月までは本欄の割引適用
	1歳未満	1歳に達した後最初の3月までは本欄の割引適用
障がい者割引運賃	身体障がい者、知的障がい者及びその介護者	身体障がい者手帳又は療育手帳の交付を受けている者(手帳の提示が条件)及び第1種障がい者に付き添って乗車した介護者1人
	精神障がい者	宮城県又は仙台市から精神障害者保健福祉手帳の交付を受けている者(手帳の提示が条件)
	児童福祉施設の養護児童及びその付添人	児童福祉法に規定する児童福祉施設の養護児童及びその児童と同一に乗車する付添人(当該施設の長が発行する「福祉児童運賃割引証明書」の持参が条件)

※複数人乗車割引運賃は10円未満の端数は切り捨て 小児運賃及び障がい者割引運賃は10円未満の端数は切り上げ