

気仙沼観光マーケティングレポート(令和元年5月版※修正版)(令和元年12月24日)

◆今月のピックアップ

- ・GW10 連休や三陸道延伸などの影響から「観光」宿泊者数は同月前年比 134.7%の大幅増となった。客室稼働率も68.4%と全国平均を7.7%も上回る結果となった。
- ・物販施設に関しては施設 A から施設 D まですべての施設でレジ通過人数が増加。観光施設に関しても施設 E から施設 I まですべての施設で利用人数が増加している。
- ・観光案内所の利用も増加しており、特に駅前観光案内所は同月前年比 151.7%と大きく増加している。

1. 宿泊

<宿泊施設ピックアップ>

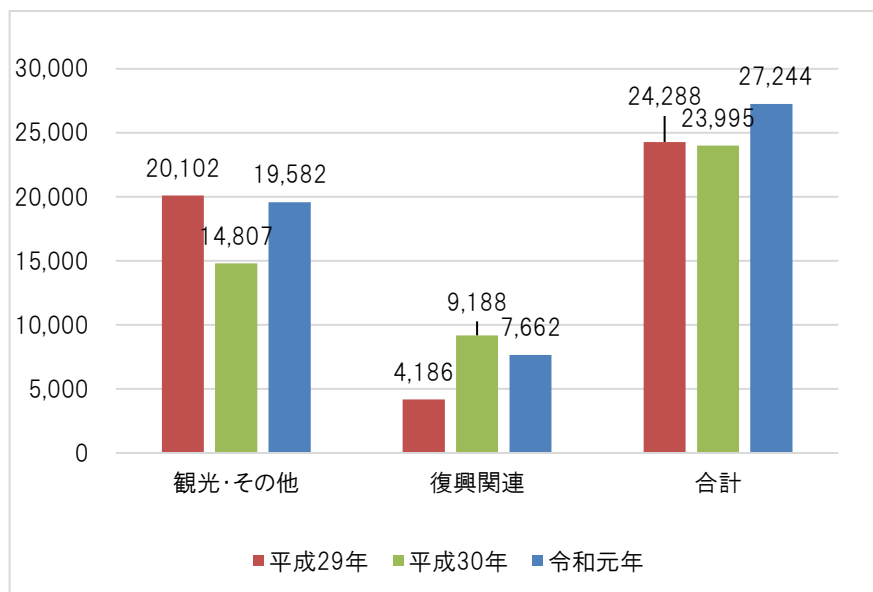
- ・宿泊者数の同月前年比は「合計」で 113.5%と増加している。「観光・その他」が 132.2%と増加し、そのうち「観光」が134.7%と大幅増となった。また「その他」も 127.2%とこちらも増加している。一方で「復興関連」は 83.4%と大きく減少している。
- ・宿泊施設からは「GW を過ぎると観光関連は減り、復興関連やビジネスによる宿泊がメインとなった」「大島大橋開通の効果はまだ続いていると感じられる」などの声が寄せられた。

(1) 宿泊者数

① 同月前年比

(単位:人)

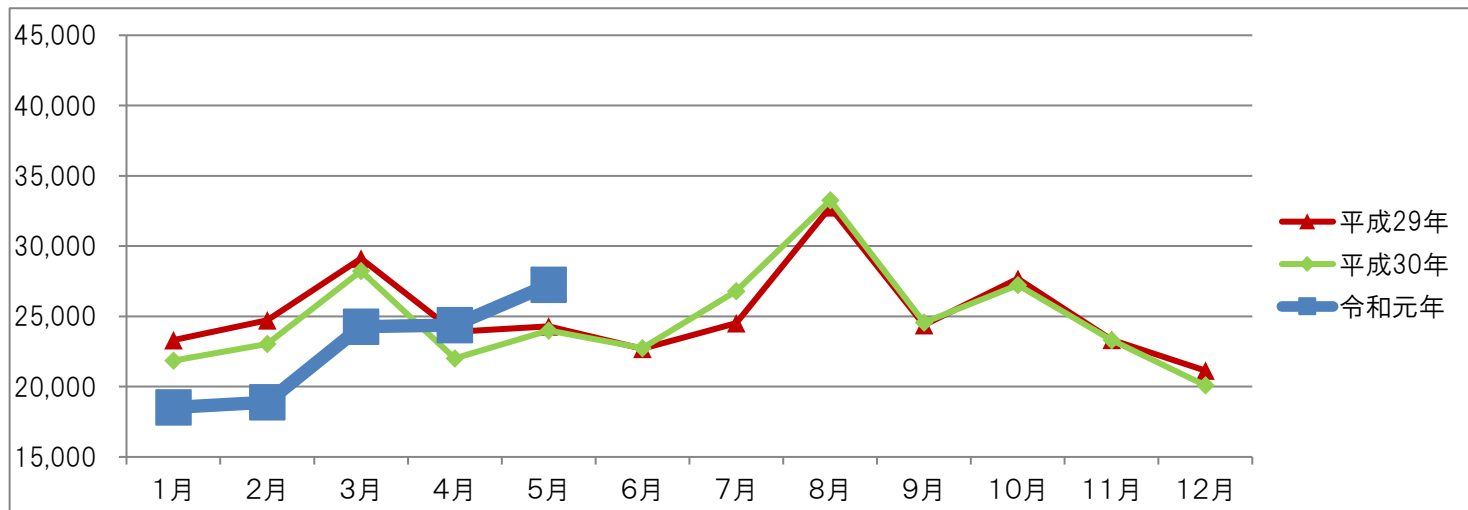
(単位:人)



宿泊者数	平成29年 (5月)	平成30年 (5月)	令和元年 (5月)
観光・その他	20,102	14,807	19,582
(観光)	10,350	9,998	13,467
(その他)	9,752	4,809	6,115
復興関連	4,186	9,188	7,662
合計	24,288	23,995	27,244

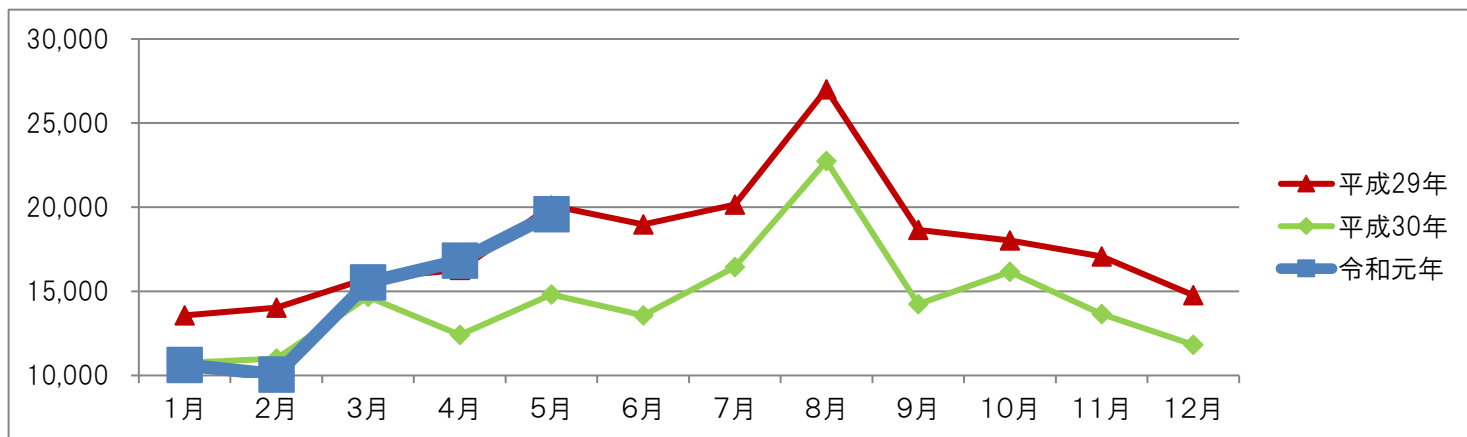
② 年間推移(合計)

(単位:人)



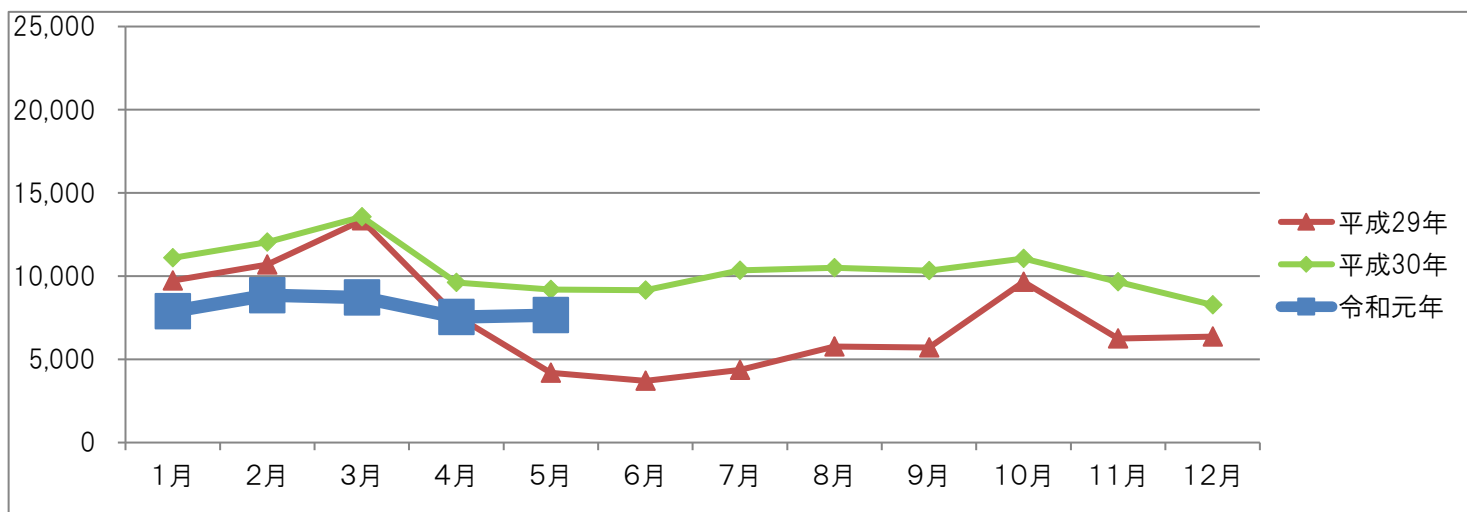
③年間推移(観光・その他)

(単位:人)



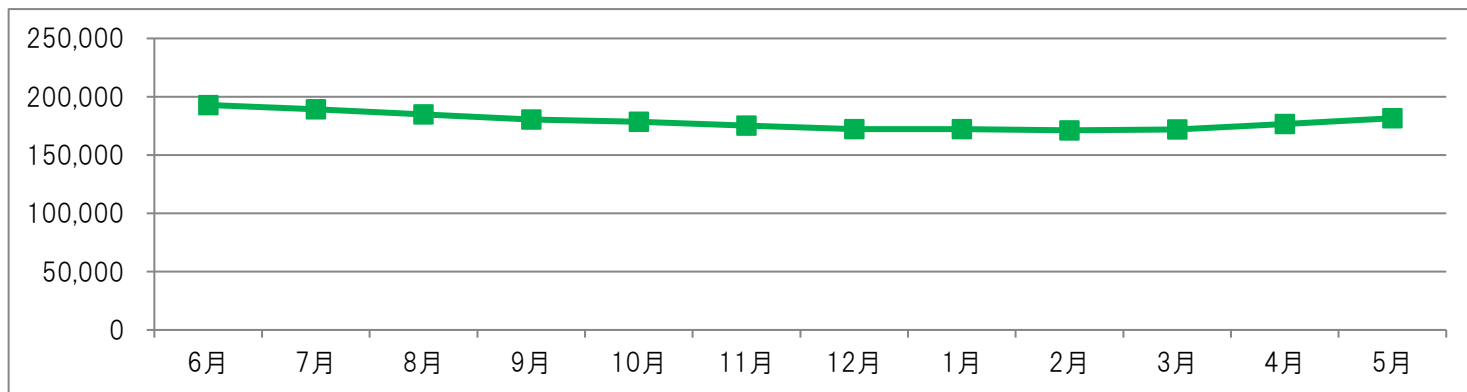
④年間推移(復興関係)

(単位:人)



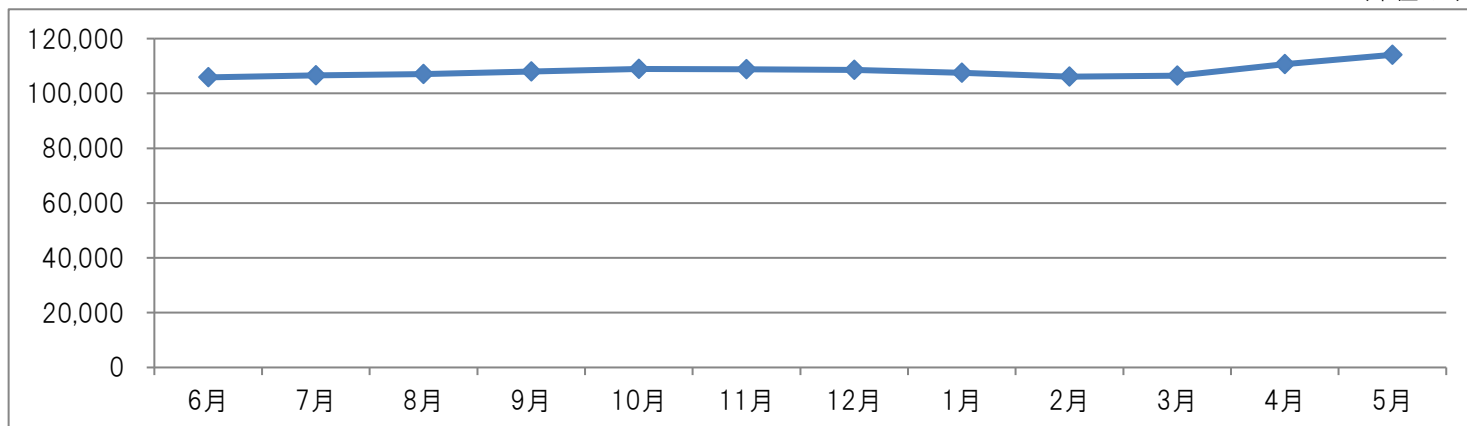
⑤移動年計(観光・その他)

(単位:人)



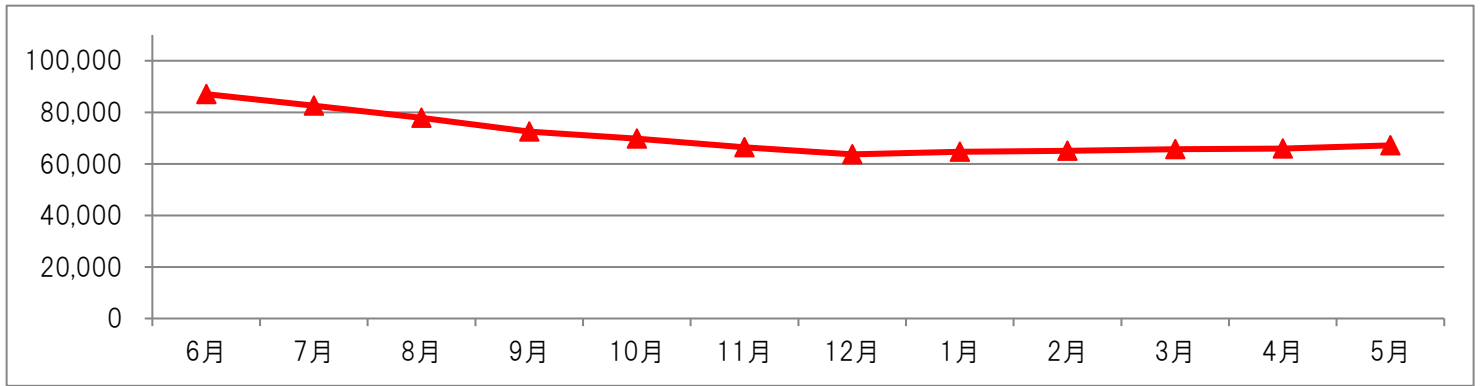
⑥移動年計(観光)

(単位:人)



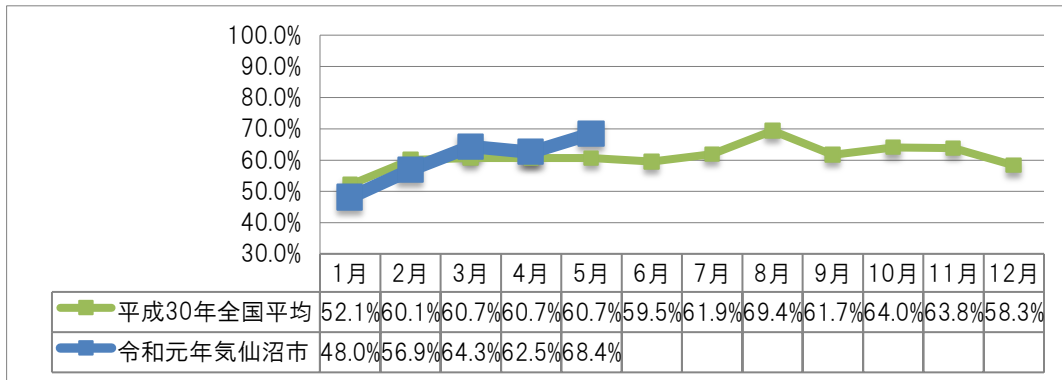
⑦移動年計(その他)

(単位:人)



(2)客室稼働率 ※平成30年全国平均は、観光庁宿泊旅行統計調査(平成30年・年間値(速報版))より

《参考データ》



宿泊施設タイプ別 (全国平均)	平成30年 (5月)
旅館	39.6%
リゾートホテル	57.0%
ビジネスホテル	74.1%
シティホテル	80.2%
簡易宿所	28.0%

2. 物販施設(レジ通過者数)

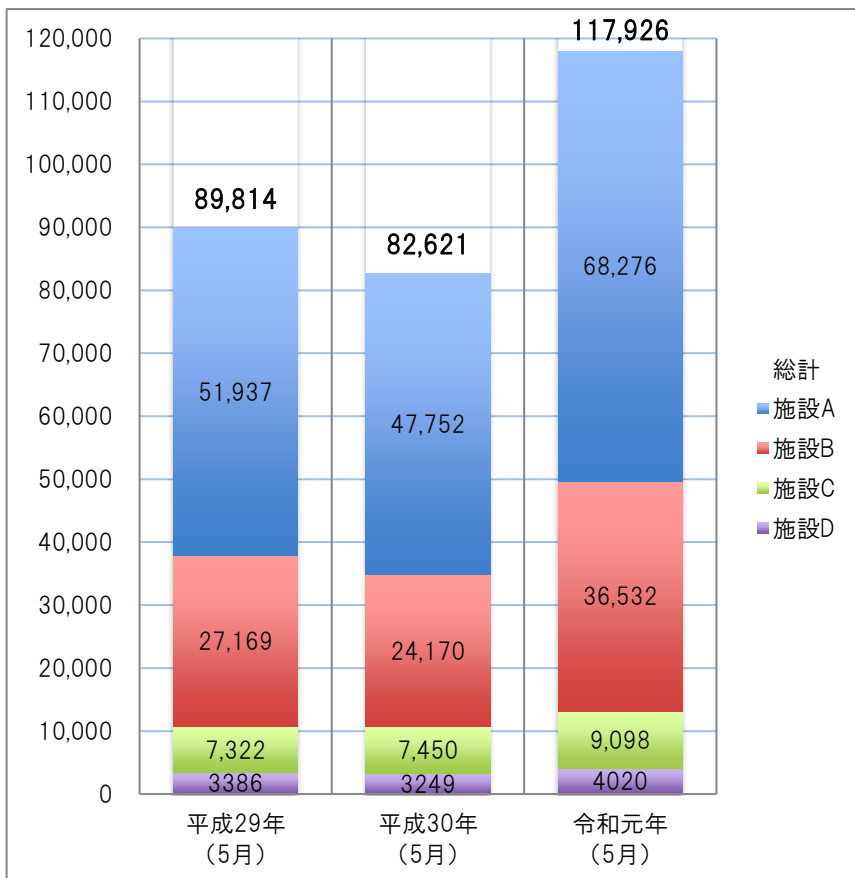
<物販施設トピックス>

・物販施設のレジ通過者数は同月前年比 142.7%と増加した。各施設とも好調であり、施設Aは 143.0%，施設Bは 151.1%，施設Cは 122.1%，施設Dは 123.7%となっている。

(1)同月前年比

(単位:人)

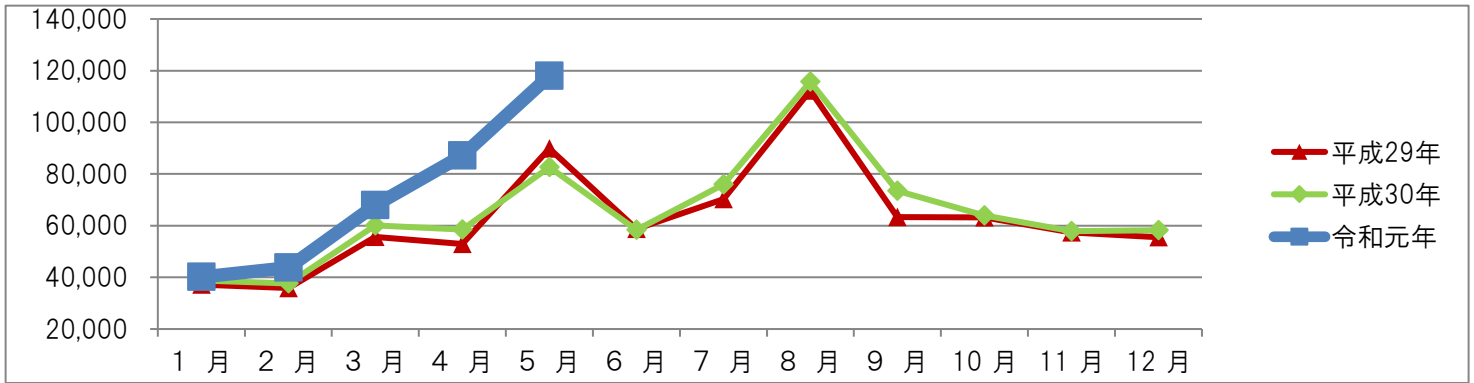
(単位:人)



物販施設	平成29年 (5月)	平成30年 (5月)	令和元年 (5月)
施設A	51,937	47,752	68,276
施設B	27,169	24,170	36,532
施設C	7,322	7,450	9,098
施設D	3,386	3,249	4,020
合計	89,814	82,621	117,926

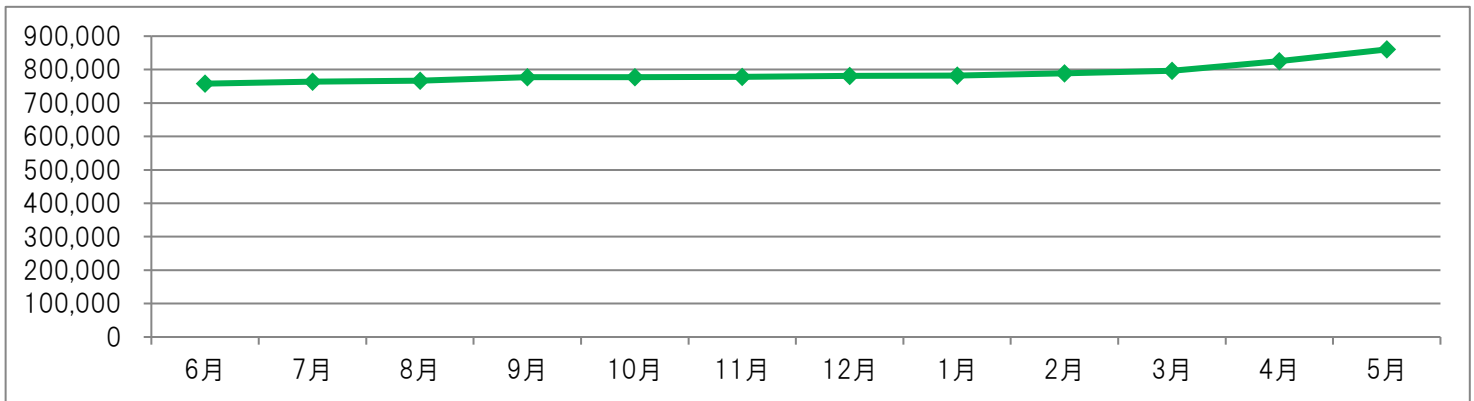
(2)年間推移

(単位:人)



(3)移動年計

(単位:人)



3. 観光施設(利用人数)

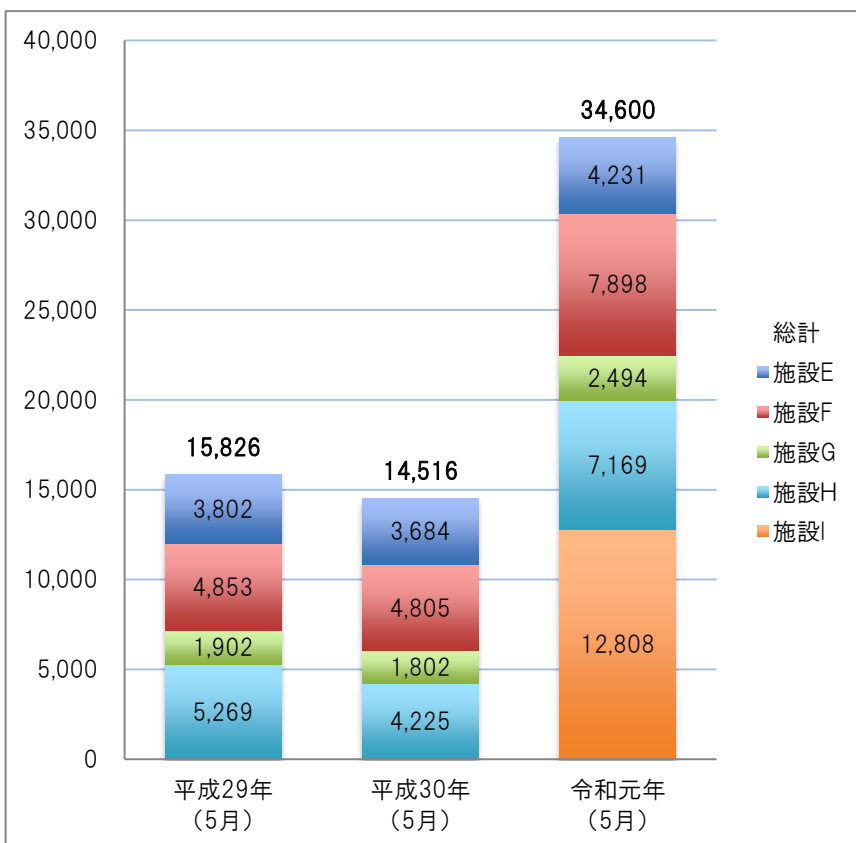
<観光施設ピックアップ>

- ・観光施設の利用者数は同月前年比 238.4%と大幅増となった。施設Eが114.8%，施設Fが164.4%，施設Gが138.4%，施設Hが169.7%とそれぞれ大幅に増加している。また，施設Iも12,808人と3月，4月以上に利用者が増加した。
- ・施設Iを除いた施設の同月前年比は150.1%の増となった。

(1)同月前年比

(単位:人)

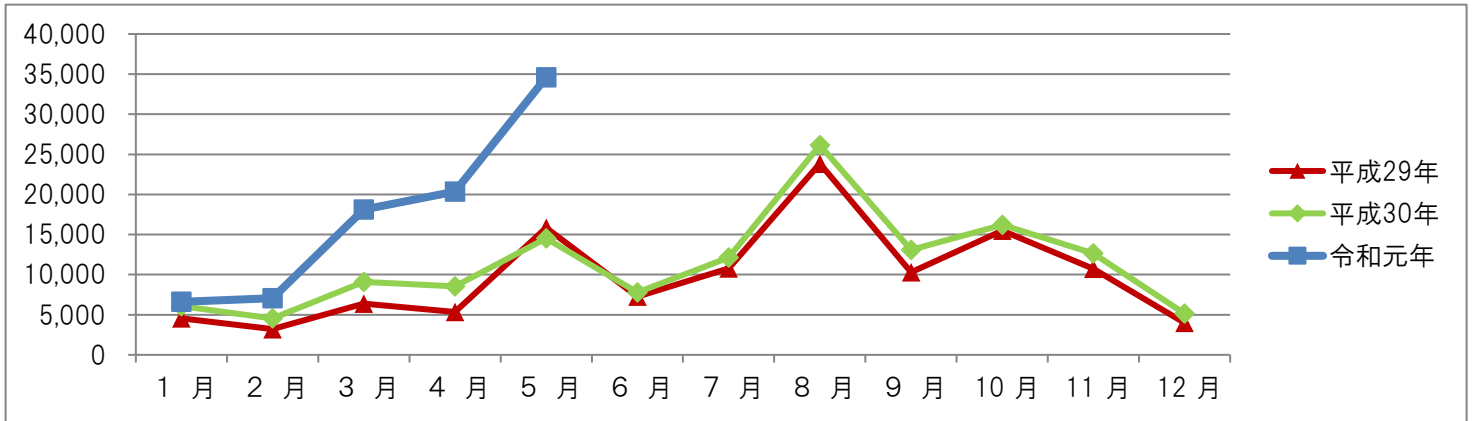
(単位:人)



観光施設	平成29年 (5月)	平成30年 (5月)	令和元年 (5月)
施設E	3,802	3,684	4,231
施設F	4,853	4,805	7,898
施設G	1,902	1,802	2,494
施設H	5,269	4,225	7,169
施設I	(H31.3 開館)	(H31.3 開館)	12,808
合計	15,826	14,516	34,600

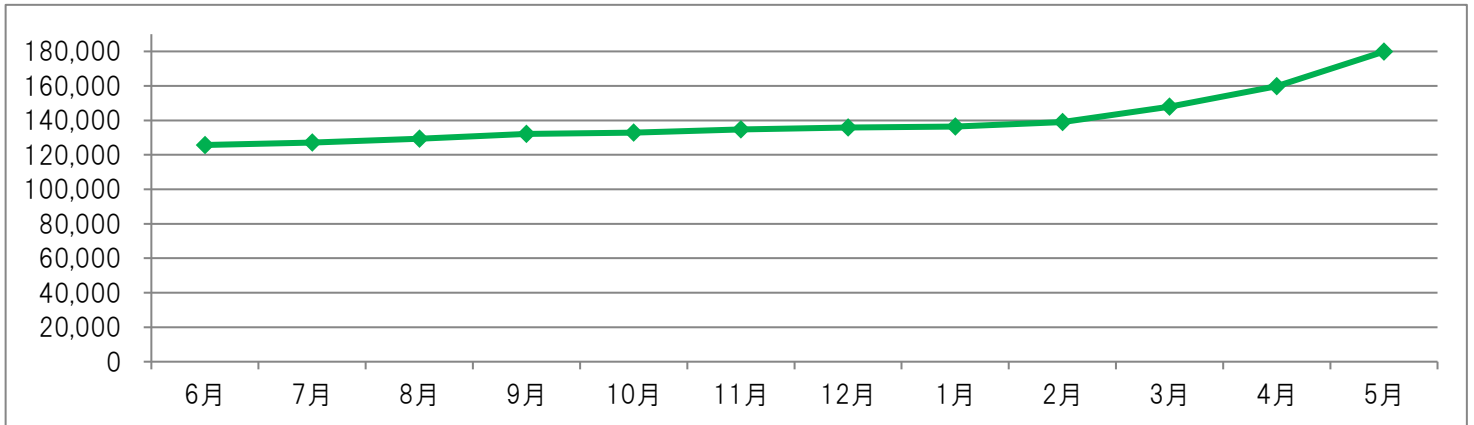
(2)年間推移

(単位:人)



(3)移動年計

(単位:人)



4. アクティビティ体験

<アクティビティ体験ピックアップ>

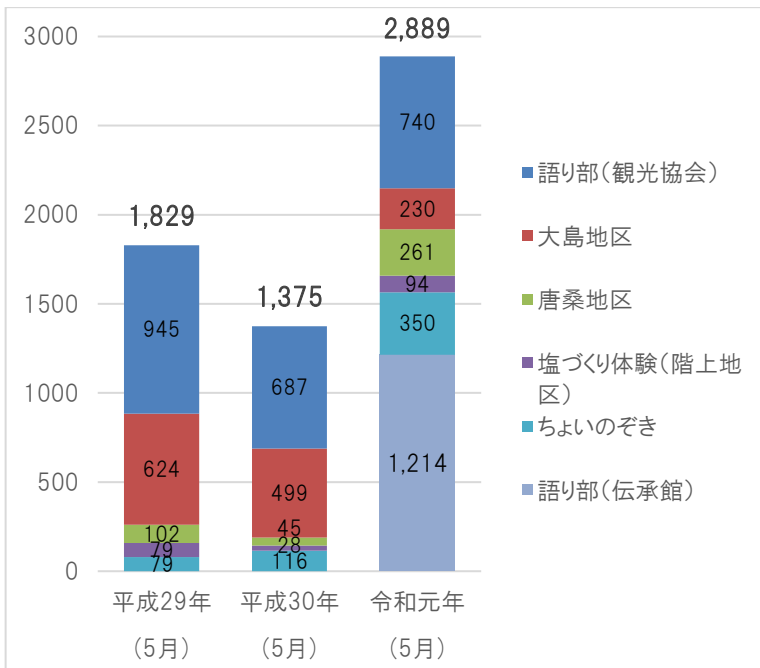
- ・5月の同月前年比は「体験人数」で210.1%、「体験金額」でも127.8%と増加した。語り部(伝承館)を除いた同月前年比は「体験人数」で121.8%、「体験金額」で95.7%となった。
- ・5月からの教育旅行の増加で語り部(観光協会)とちよいのぞきの利用者数が増加した。唐桑地区ではオルレ、トレイルの利用が多かった。
- ・伝承館での語り部利用人数が1,000人を超える等3月、4月と比較し5月は利用者が大幅に増加した。

(1)体験人数

①同月前年比

(単位:人)

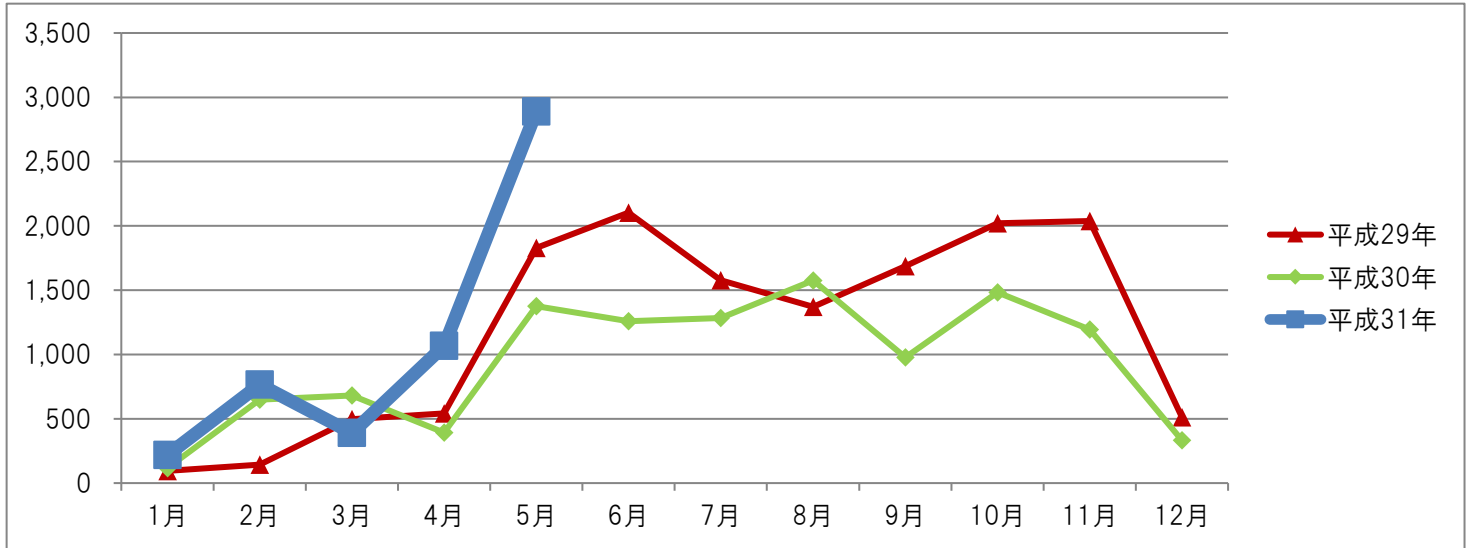
(単位:人)



アクティビティ	平成29年 (5月)	平成30年 (5月)	令和元年 (5月)
語り部(観光協会)	945	687	740
大島地区	624	499	230
唐桑地区	102	45	261
塩づくり体験(階上地区)	79	28	94
ちよいのぞき	79	116	350
伝承館(語り部)	(H31.3 開館)	(H31.3 開館)	1,214
合計	1,829	1,375	2,889

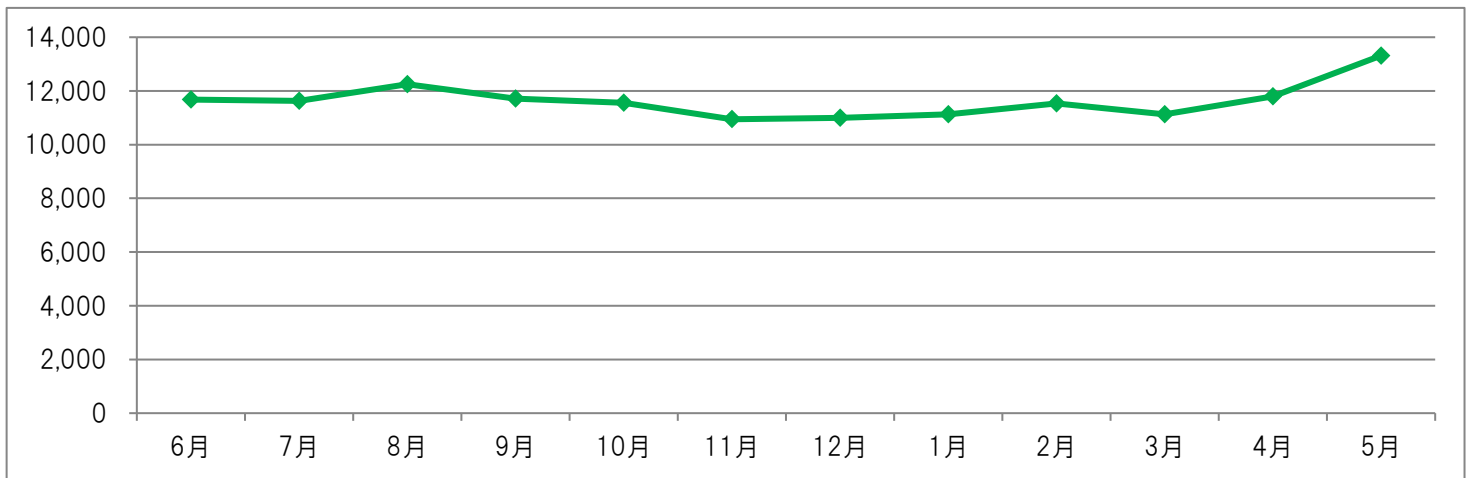
②年間推移

(単位:人)



③移動年計

(単位:人)

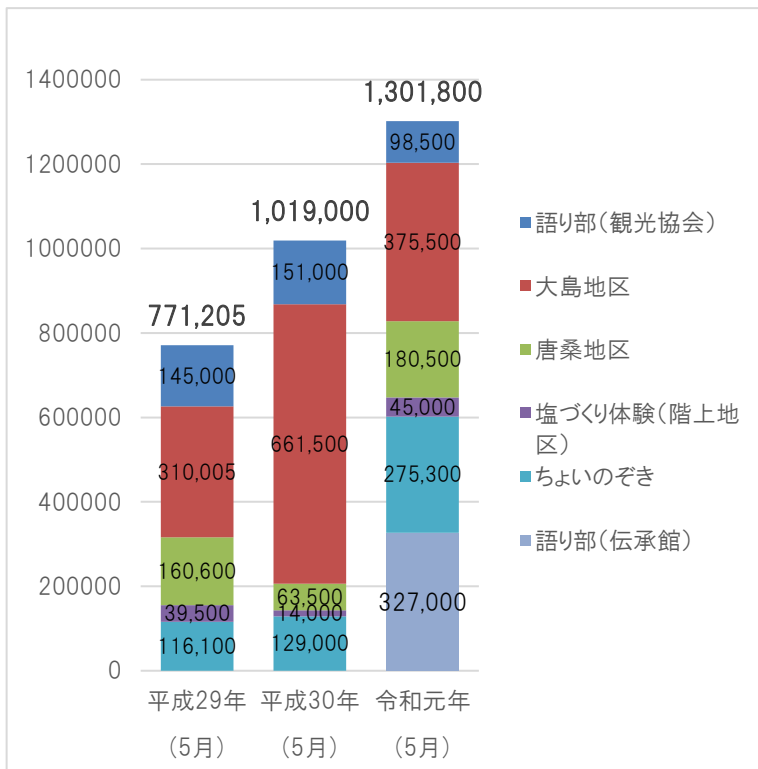


(2)体験金額

①同月前年比

(単位:円)

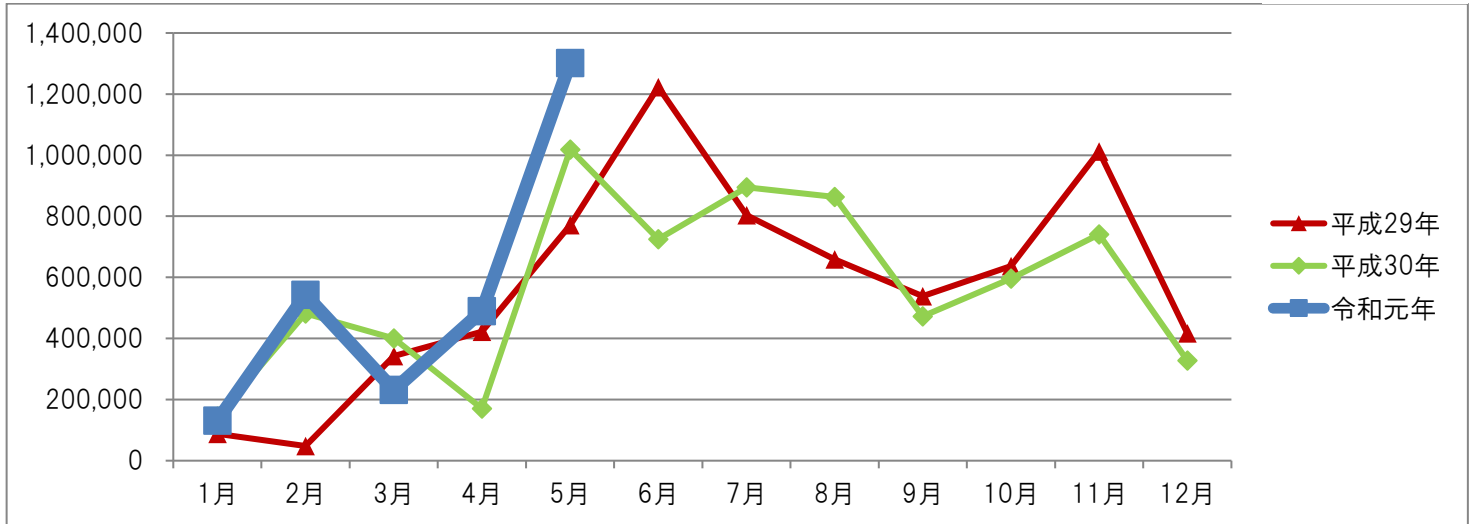
(単位:円)



アクティビティ	平成 29 年 (5月)	平成 30 年 (5月)	令和元年 (5月)
語り部 (観光協会)	145,000	151,000	98,500
大島地区	310,005	661,500	375,500
唐桑地区	160,600	63,500	180,500
塩づくり体験 (階上地区)	39,500	14,000	45,000
ちよいのぞき	116,100	129,000	275,300
語り部(伝承館)	(H31.3 開館)	(H31.3 開館)	327,000
合計	771,205	1,019,000	1,301,800

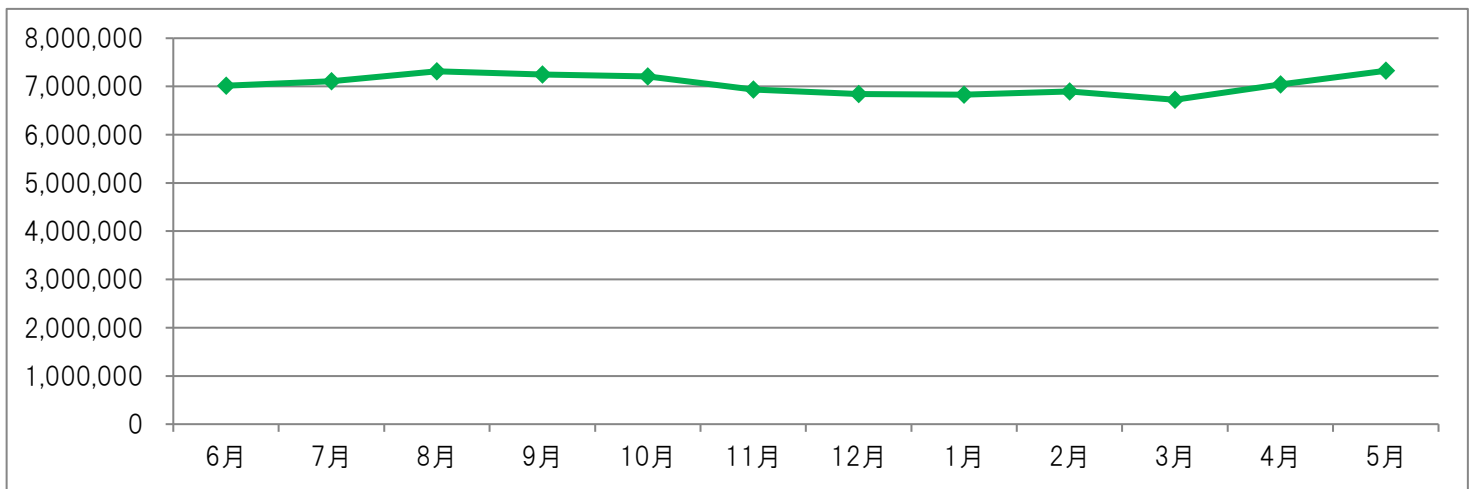
②年間推移

(単位:円)



③移動年計

(単位:円)



5. 観光案内所

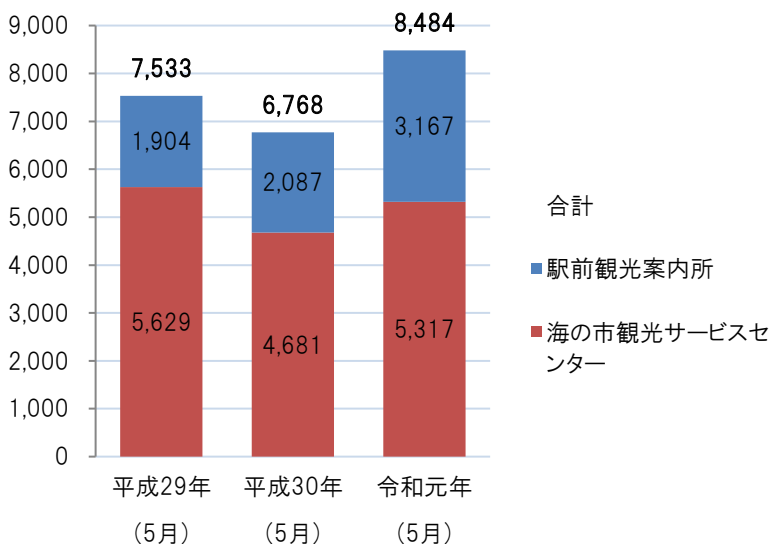
<観光案内所トピックス>

・5月の観光案内所利用人数は同月前年比 125.4%と増加。駅前観光案内所は 151.7%、海の市観光サービスセンターが 113.6%となり、駅前案内所の増加が目立つ格好となった。

(1)利用人数(同月前年比)

(単位:人)

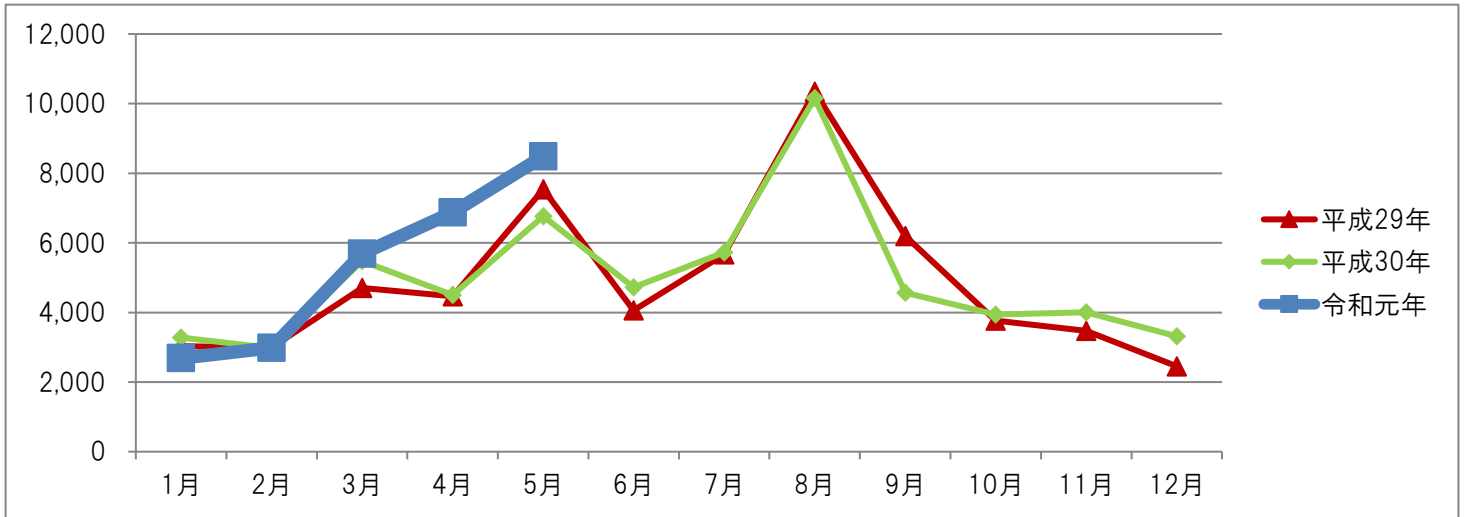
(単位:人)



観光案内所	平成 29 年 年 (5月)	平成 30 年 年 (5月)	令和元年 (5月)
駅前観光案内所	1,904	2,087	3,167
海の市観光サービスセンター	5,629	4,681	5,317
合計	7,533	6,768	8,484

(2)年間推移

(単位:人)



(3)移動年計

(単位:人)

