

気仙沼観光マーケティングレポート(令和元年6月版※修正版) (令和元年12月24日)

◆今月のピックアップ

- ・6月はゴールデンウィーク後の反動もあったが、同月前年比において宿泊者数は103.6%、物販施設レジ通過者数は140.1%増加している。
- ・観光施設の利用者数は同月前年比207.6%、施設イが122.2%、施設ウが103.9%、施設エが128.3%、とそれぞれ大幅に増加している。
- ・アクティビティの同月前年比は語り部(伝承館)の影響もあり、「体験人数」で246.4%、「体験金額」で182.5%と大幅増となった。観光案内所利用人数は同月前年比108.5%と増加。駅前観光案内所は141.2%、海の市観光サービスセンターが85.1%となり、駅前案内所の増加が目立つ格好となった。

1. 宿泊

<宿泊施設ピックアップ>

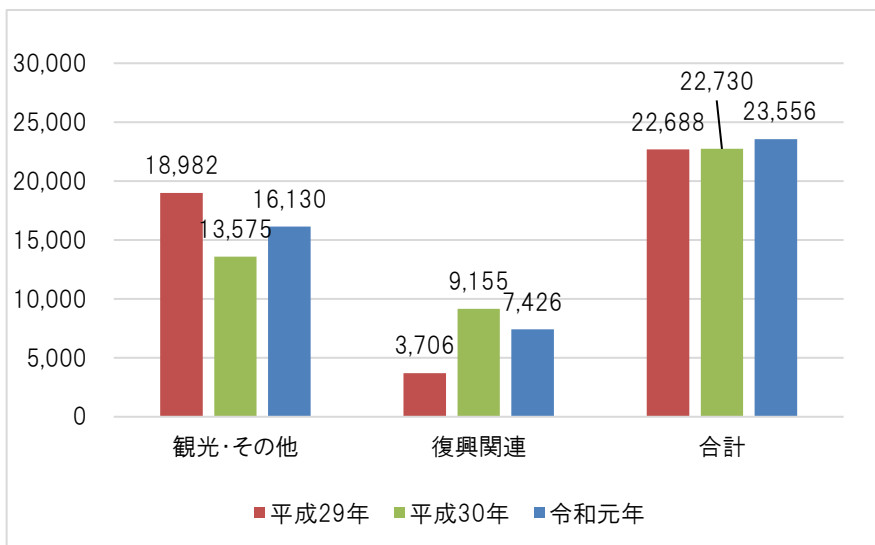
- ・宿泊者数の同月前年比は「合計」で103.6%と微増している。「観光・その他」が118.8%、「観光」が111.2%とともに増加しており、観光客の需要は増加傾向にある。一方、「復興関連」は81.1%と減少している。「その他」は132.2%と増加しており、この傾向は1月から続いている。
- ・宿泊施設からは「GW後の個人旅行が伸びない」「5月と比べ宿泊者は減っている。バルやかつおまつりといったイベントによる宿泊者増を期待したい」「工事関係者の宿泊が多かった」などのコメントが寄せられた。

(1) 宿泊者数

① 同月前年比

(単位:人)

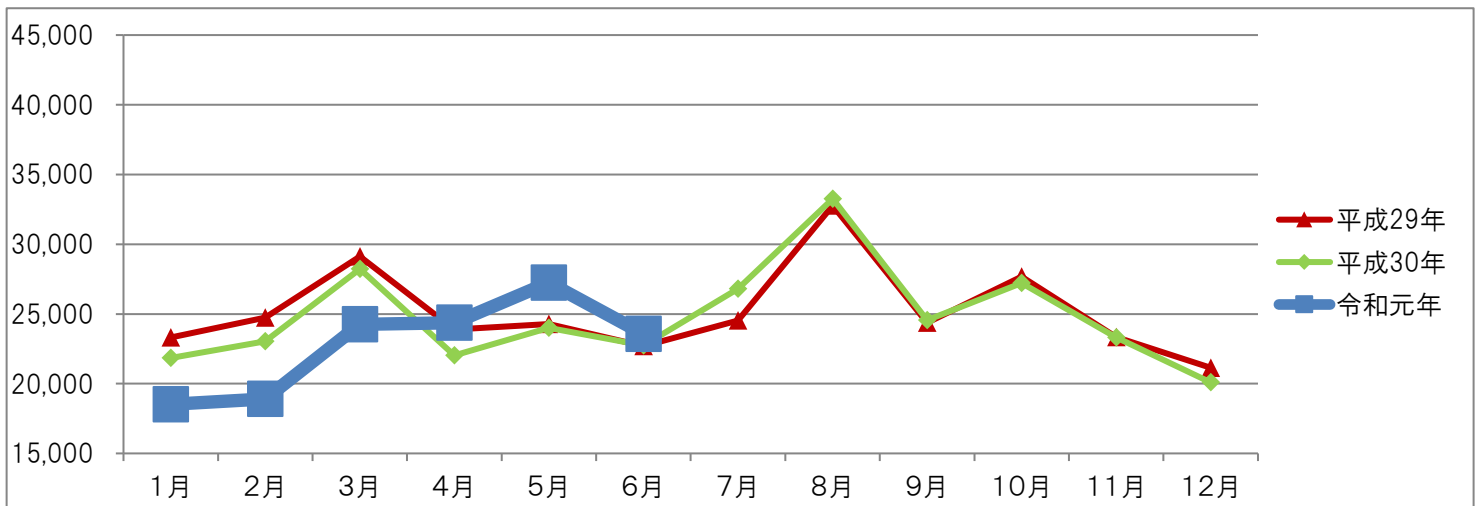
(単位:人)



宿泊者数	平成29年 (6月)	平成30年 (6月)	平成30年 (6月)
観光・その他	18,982	13,575	16,130
(観光)	8,755	8,660	9,632
(その他)	10,227	4,915	6,498
復興関連	3,706	9,155	7,426
合計	22,688	22,730	23,556

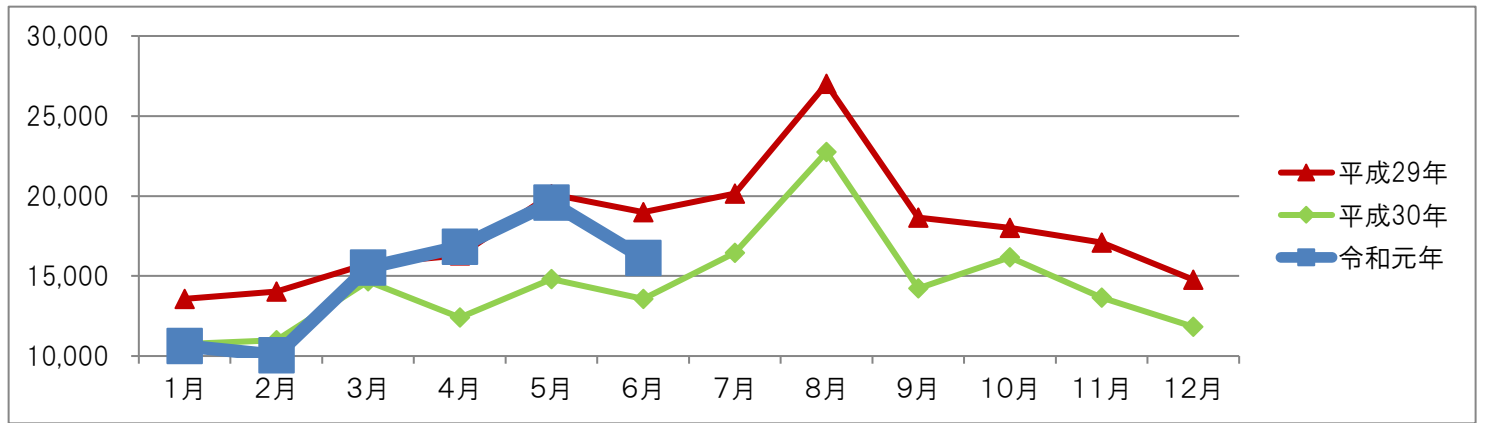
② 年間推移(合計)

(単位:人)



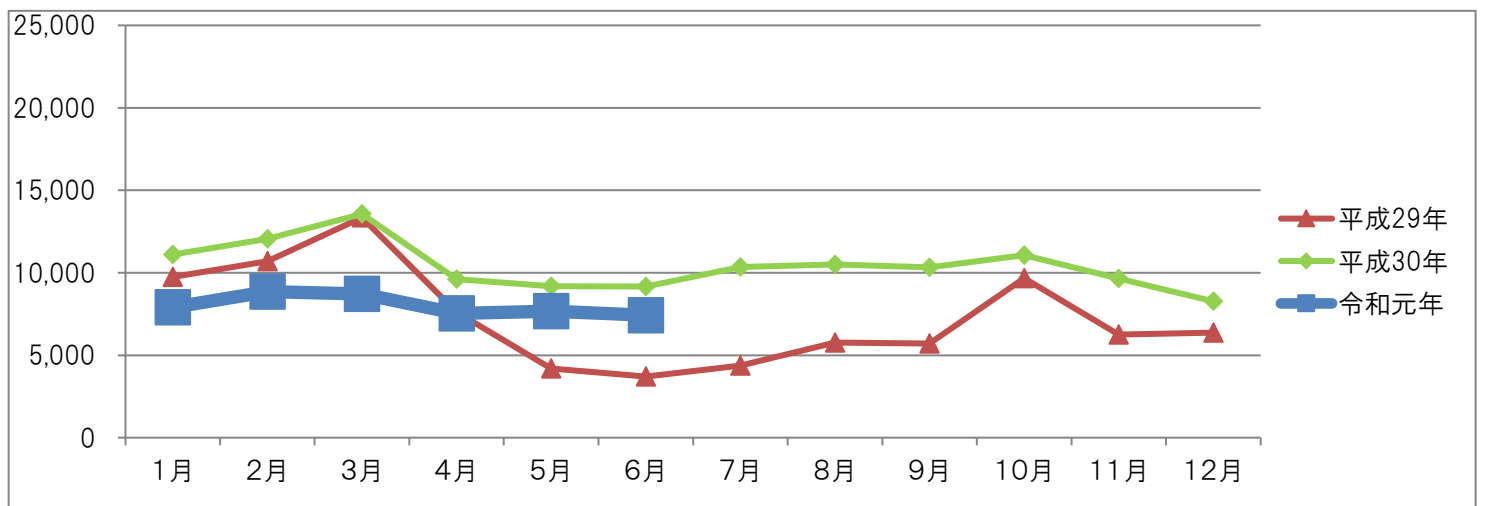
③年間推移(観光・その他)

(単位:人)



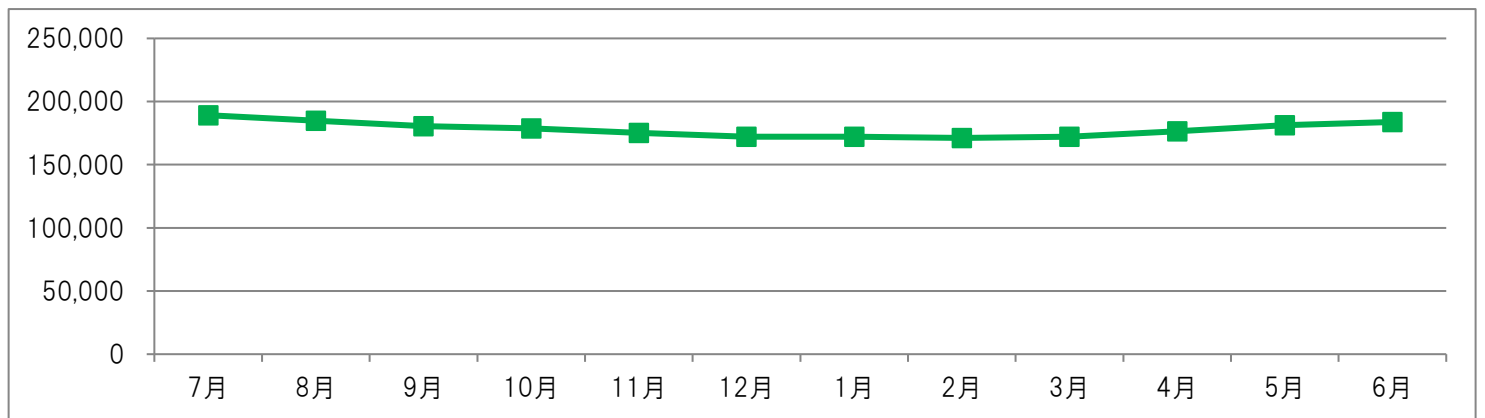
④年間推移(復興関係)

(単位:人)



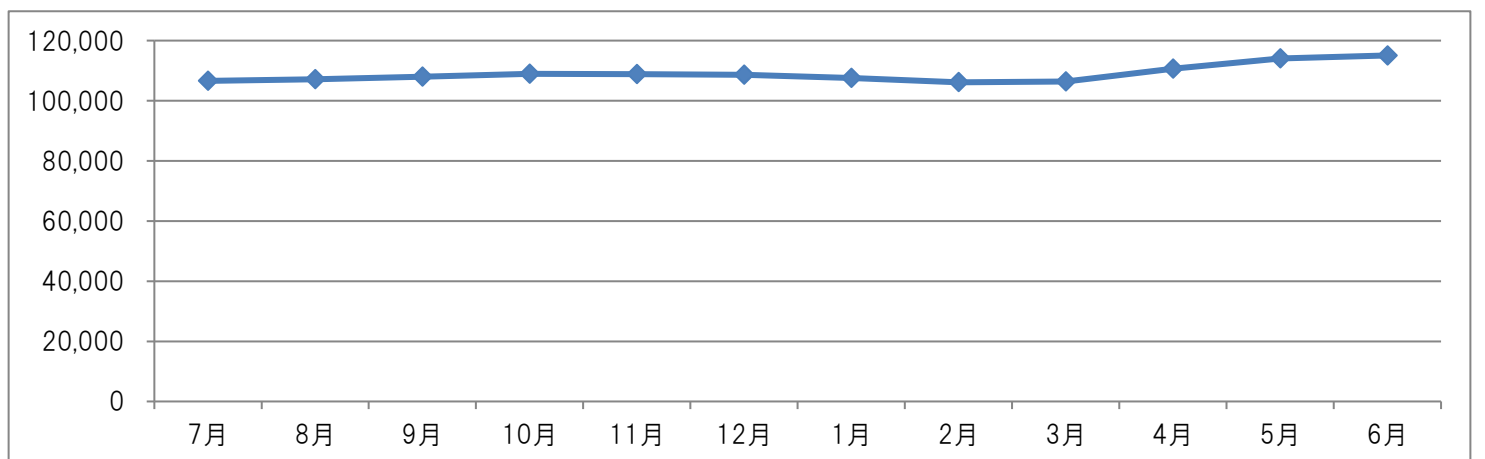
⑤移動年計(観光・その他)

(単位:人)



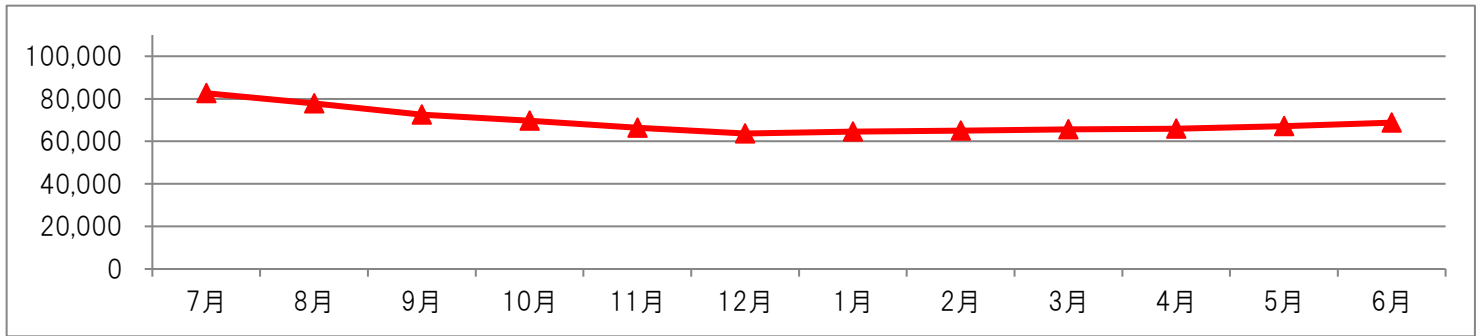
⑥移動年計(観光)

(単位:人)

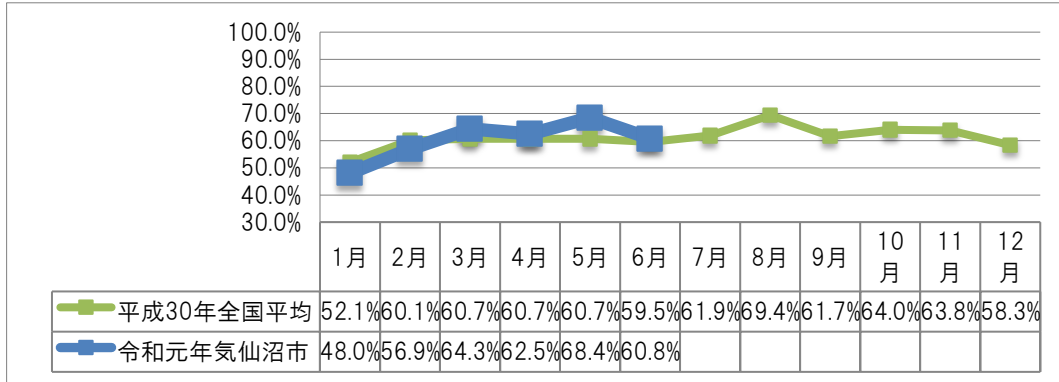


⑦移動年計(その他)

(単位:人)



(2)客室稼働率 ※平成 30 年全国平均は、観光庁宿泊旅行統計調査(平成 30 年・年間値(速報版))より <<参考データ>>



宿泊施設タイプ別 (全国平均)	平成 30 年 (6 月)
旅館	36.2%
リゾートホテル	54.9%
ビジネスホテル	74.5%
シティホテル	80.2%
簡易宿所	26.3%

2. 物販施設(レジ通過者数)

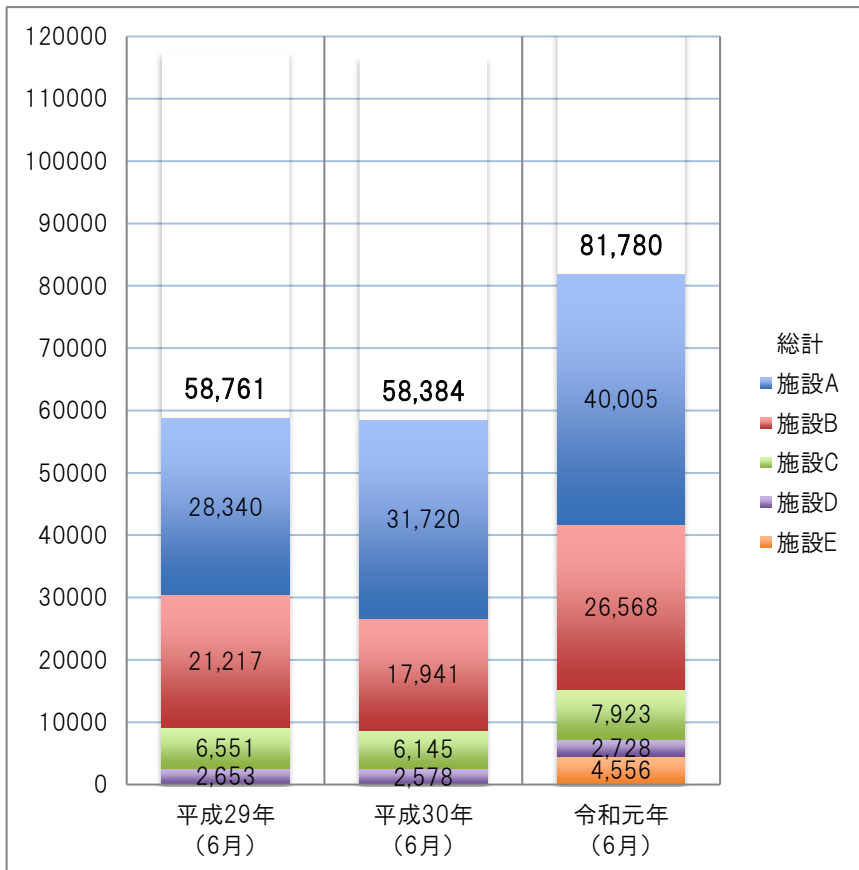
<物販施設トピックス>

- ・物販施設のレジ通過者数は施設 E が加わった影響もあり、同月前年比 140.1%と増加した。各施設とも好調であり、施設 A は 126.1%，施設 B は 148.1%，施設 C は 128.9%となっている。施設 D も微増となった。
- ・施設 E を除いた同月前年比は 132.3%となった。

(1)同月前年比

(単位:人)

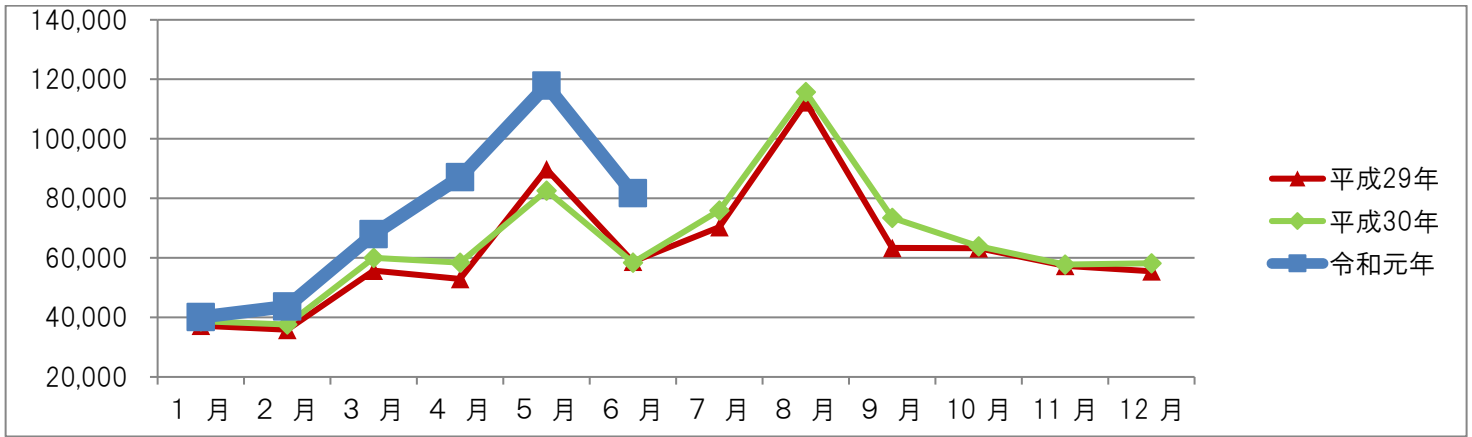
(単位:人)



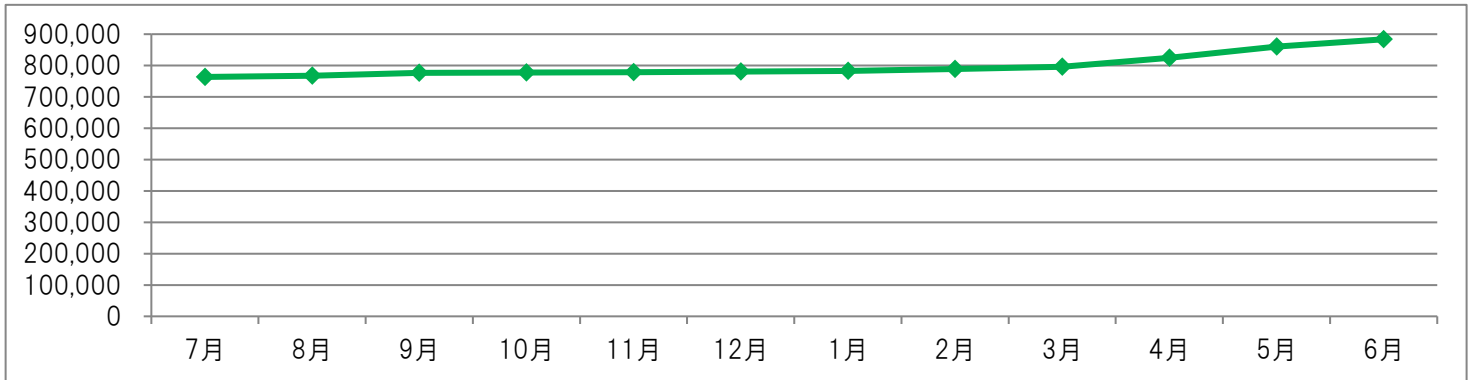
物販施設	平成 29 年 (6 月)	平成 30 年 (6 月)	令和元年 (6 月)
施設 A	28,340	31,720	40,005
施設 B	21,217	17,941	26,568
施設 C	6,551	6,145	7,923
施設 D	2,653	2,578	2,728
施設 E	(H30.11 オープン)	(H30.11 オープン)	4,556
合計	58,761	58,384	81,780

※令和元年 6 月より調査対象に施設 E を追加しております。

(2)年間推移



(3)移動年計



3. 観光施設(利用人数)

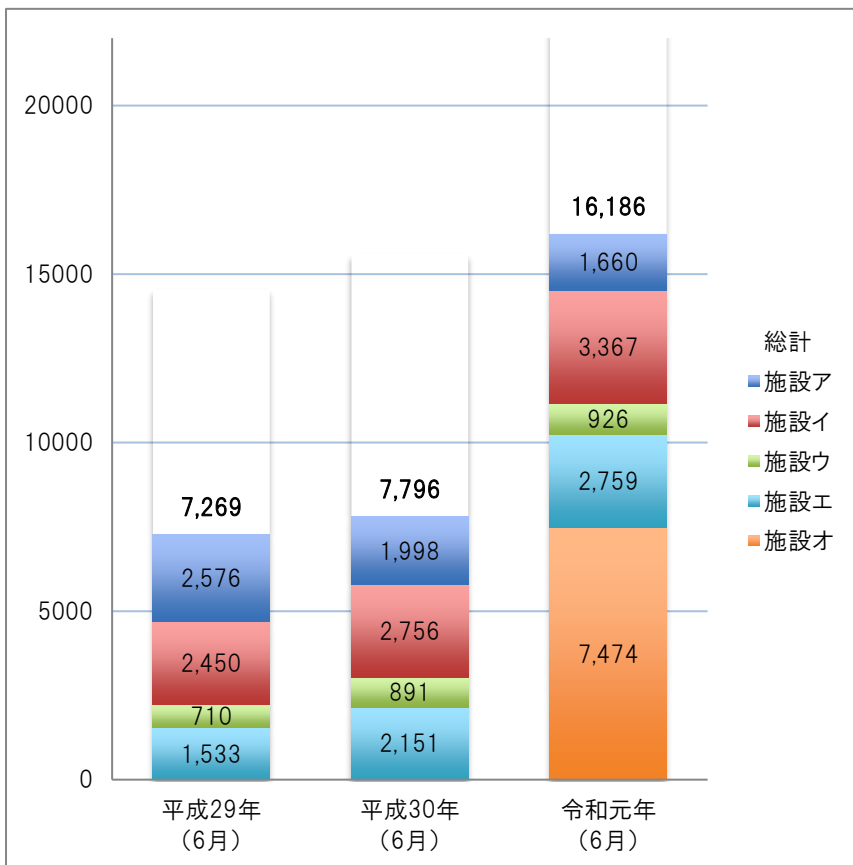
<観光施設ピックアップ>

- ・観光施設の利用者数は施設オの開館の影響もあり、同月前年比 207.6%の増となった。施設イが 122.2%，施設ウが 103.9%，施設エが 128.3%とそれぞれ増加している。施設アは 83.1%と減少した。
- ・施設オを除いた施設の同月前年比は 111.7%となった。

(1)同月前年比

(単位:人)

(単位:人)

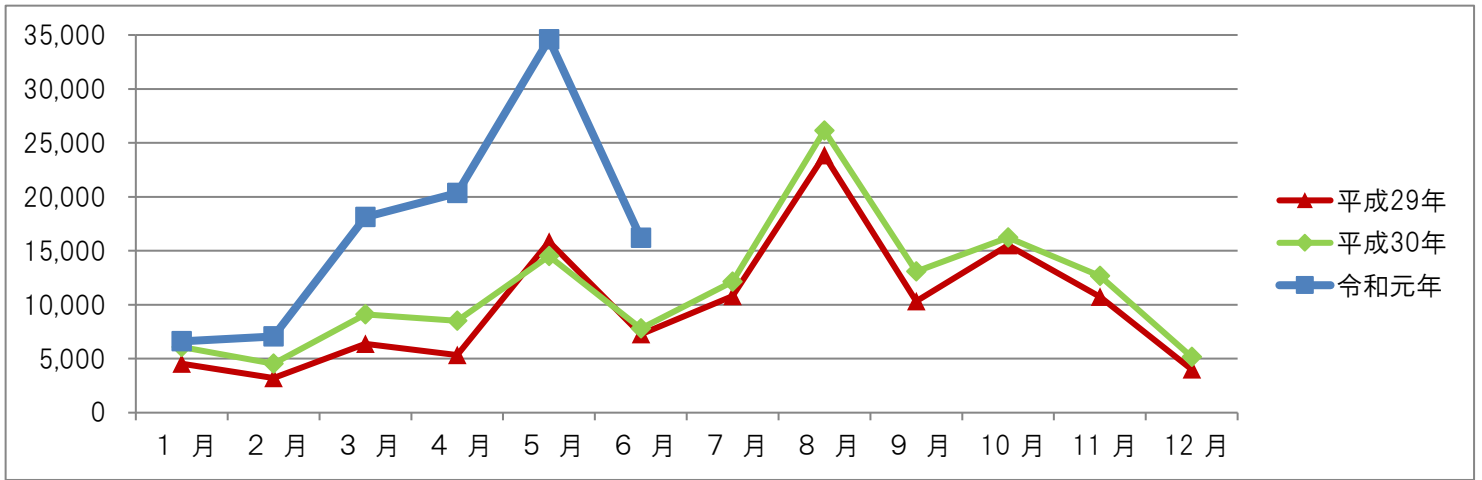


観光施設	平成 29 年 (6 月)	平成 30 年 (6 月)	令和元年 (6 月)
施設ア	2,576	1,998	1,660
施設イ	2,450	2,756	3,367
施設ウ	710	891	926
施設エ	1,533	2,151	2,759
施設オ	(H31.3 開館)	(H31.3 開館)	7,474
合計	7,269	7,796	16,186

※令和元年 6 月より観光施設の表記は従来のアルファベットからカタカナに変更しております。

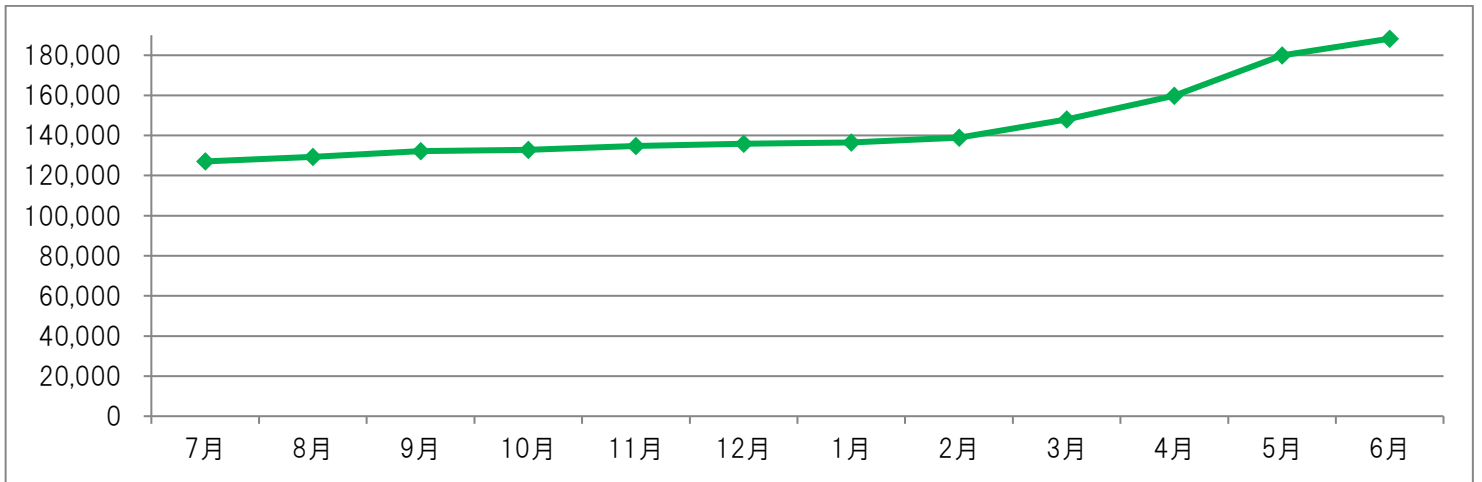
(2)年間推移

(単位:人)



(3)移動年計

(単位:人)



4. アクティビティ体験

<アクティビティ体験トピックス>

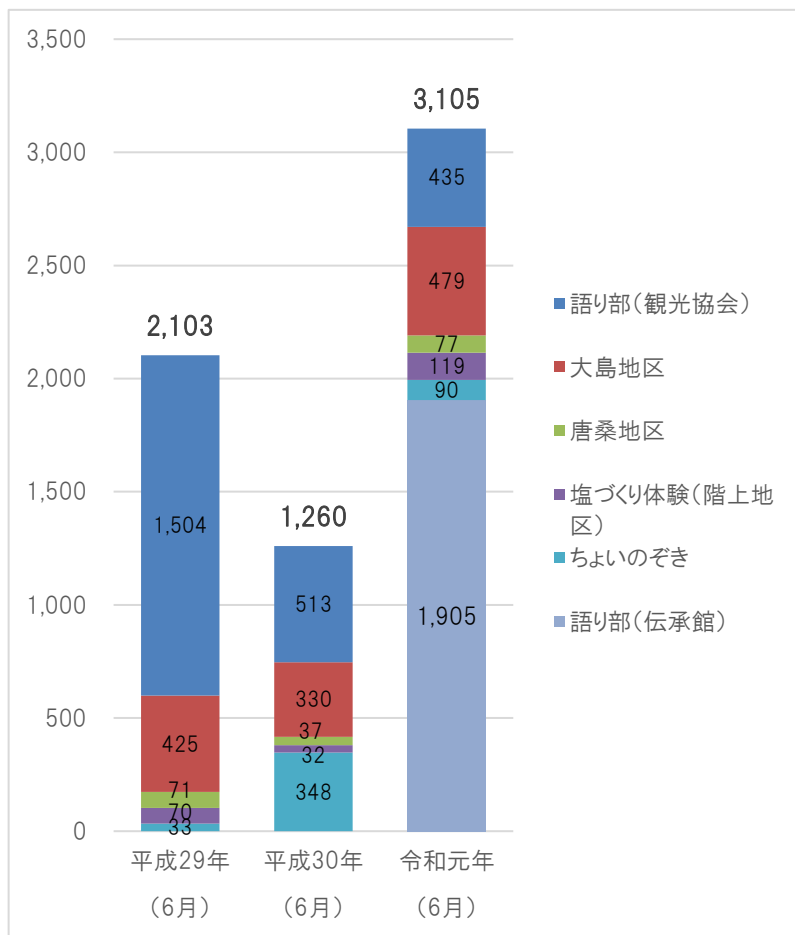
- ・6月の同月前年比は語り部(伝承館)の影響もあり、「体験人数」で246.4%、「体験金額」で182.5%の増加となった。
- ・語り部(伝承館)を除いた施設の同月前年比は「体験人数」で95.2%、「体験金額」で100.5%となった。
- ・体験人数の同月前年比で大島地区が145.2%増加、塩づくり体験が371.9%と大幅増となった。ちよいのぞきに関しては25.9%と大きく減少した。
- ・大島の体験や階上塩づくりは学校や団体の受入れにより、人数が増加したものと考えられる。ちよいのぞきの減少は「魚市場復興物語」の休止により大型の学校の受入がなかったことが大きい。

(1) 体験人数

① 同月前年比

(単位:人)

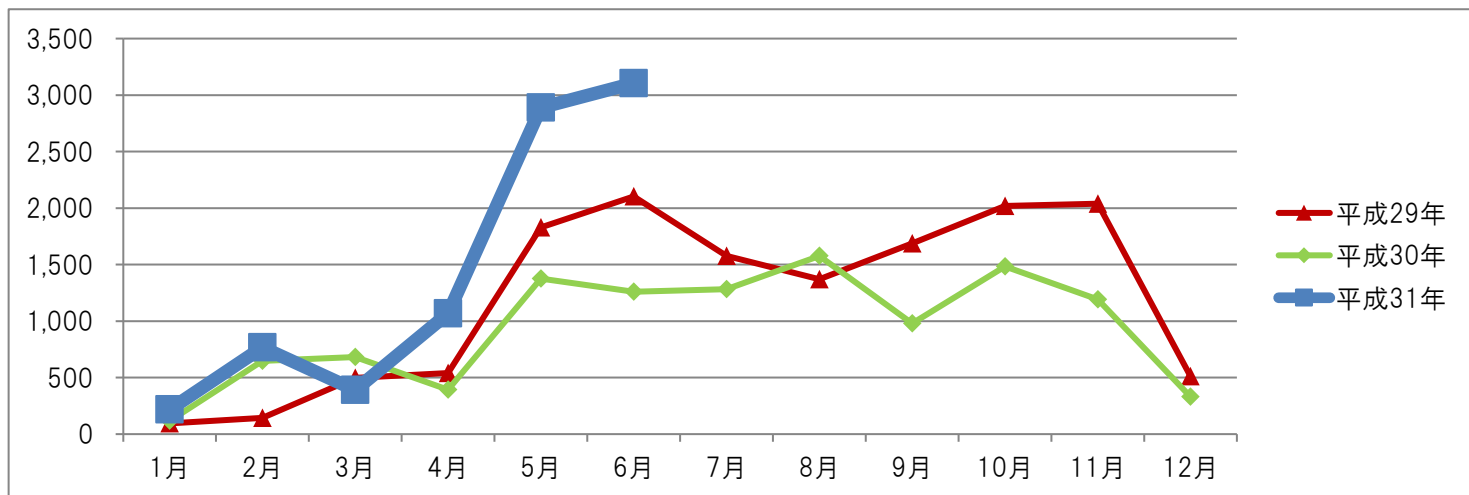
(単位:人)



アクティビティ	平成29年(6月)	平成30年(6月)	令和元年(6月)
語り部(観光協会)	1,504	513	435
大島地区	425	330	479
唐桑地区	71	37	77
塩づくり体験(階上地区)	70	32	119
ちよいのぞき	33	348	90
語り部(伝承館)	(H31.3 開館)	(H31.3 開館)	1,905
合計	2,103	1,260	3,105

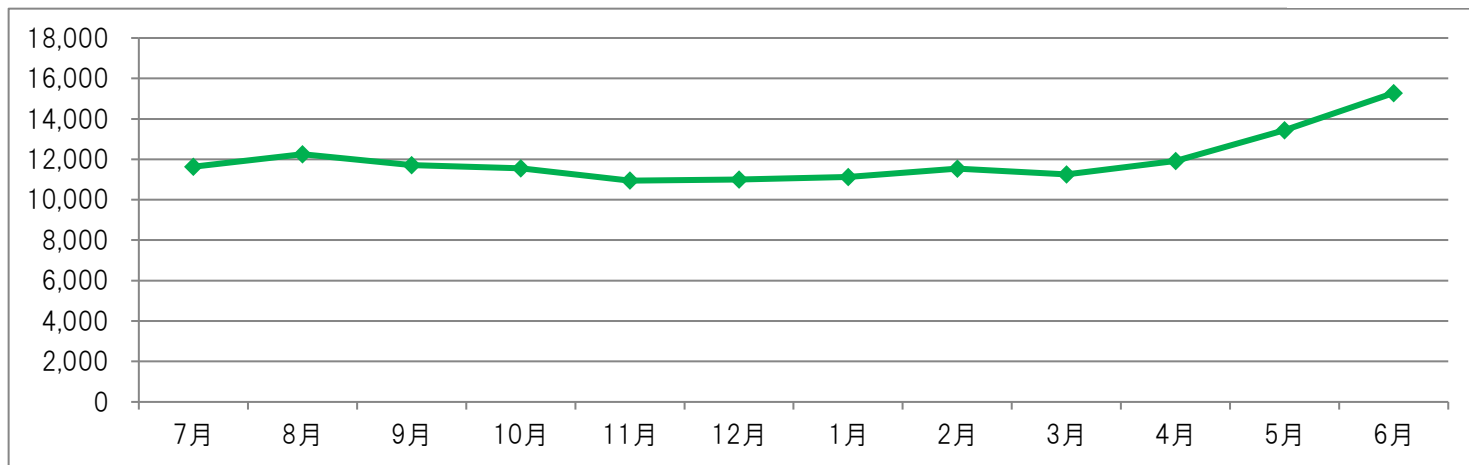
② 年間推移

(単位:人)



③移動年計

(単位:人)

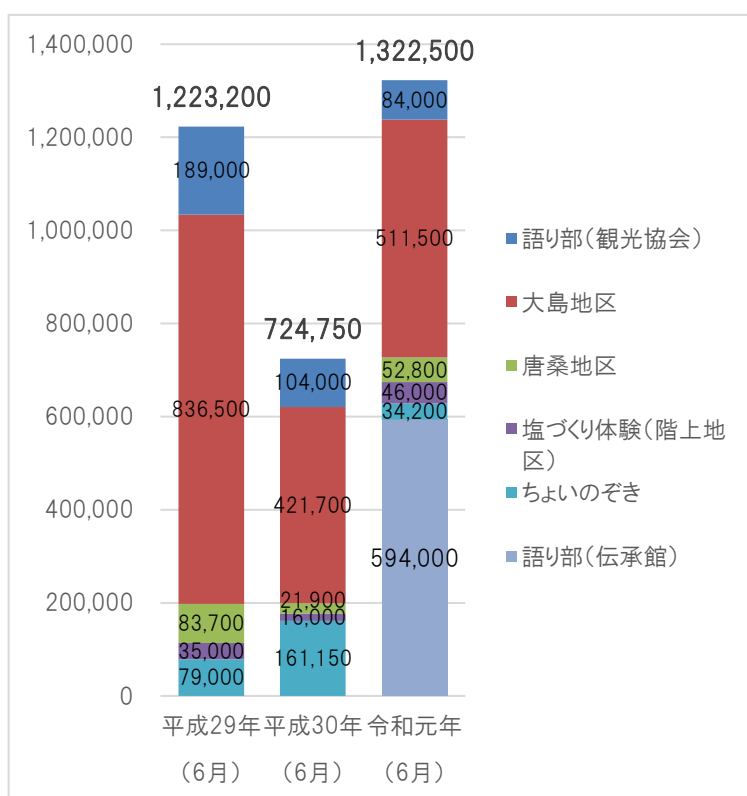


(2)体験金額

①同月前年比

(単位:円)

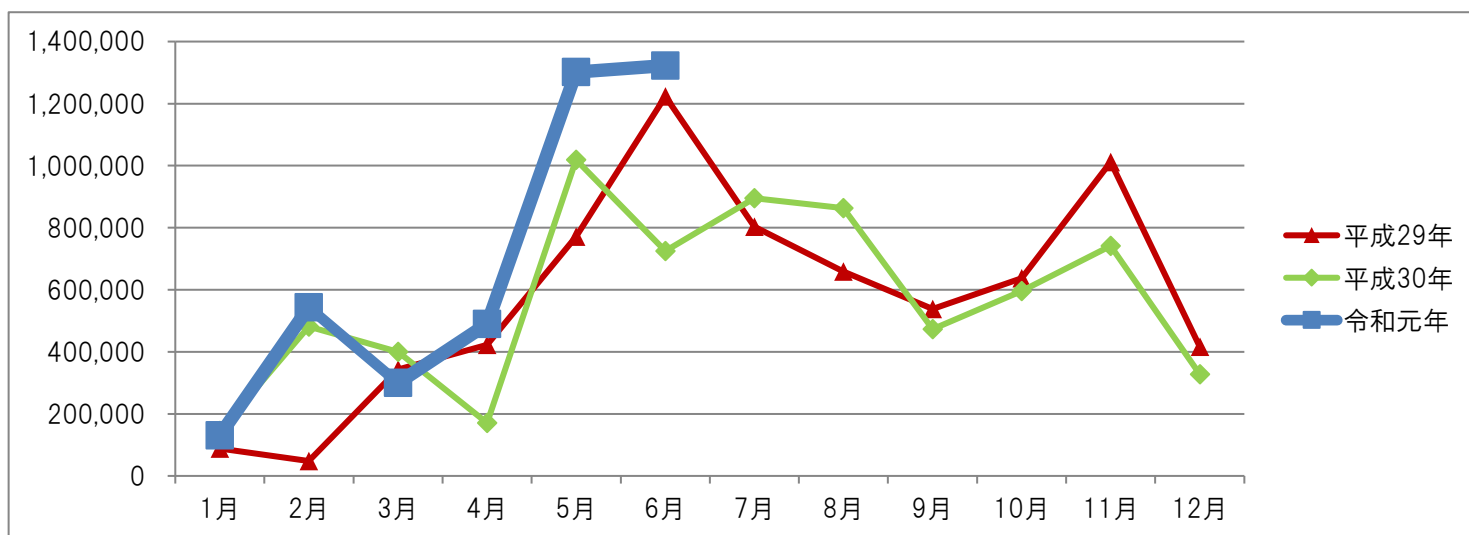
(単位:円)



アクティビティ	平成29年(6月)	平成30年(6月)	令和元年(6月)
語り部(観光協会)	189,000	104,000	84,000
大島地区	836,500	421,700	511,500
唐桑地区	83,700	21,900	52,800
塩づくり体験(階上地区)	35,000	16,000	46,000
ちよいのぞき	79,000	161,150	34,200
伝承館(語り部)	(H31.3 開館)	(H31.3 開館)	594,000
合計	1,223,200	724,750	1,322,500

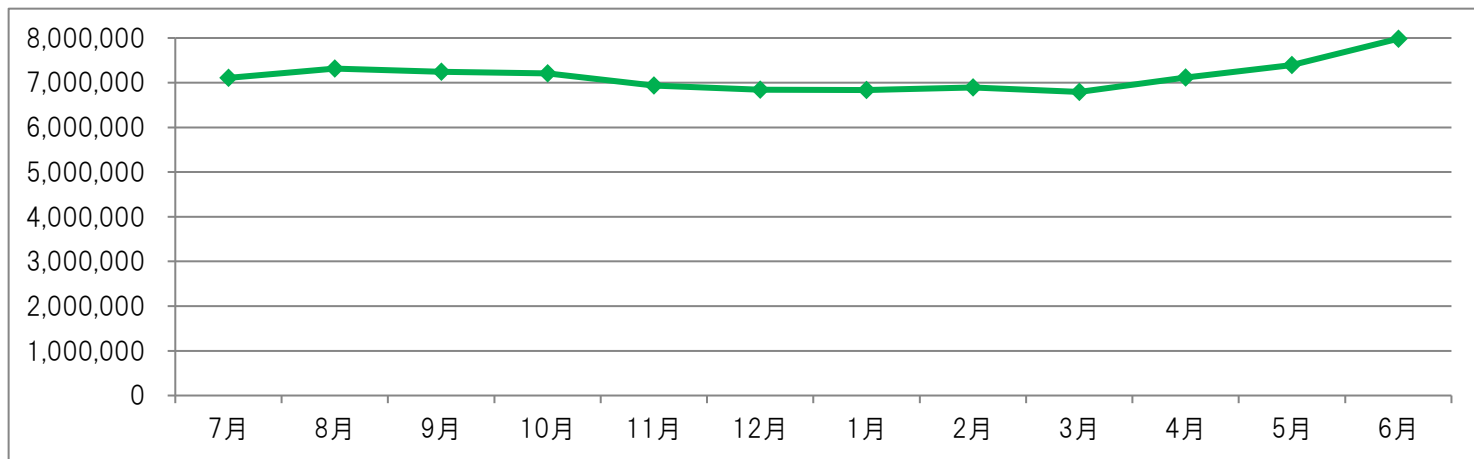
②年間推移

(単位:円)



③移動年計

(単位:円)



5. 観光案内所

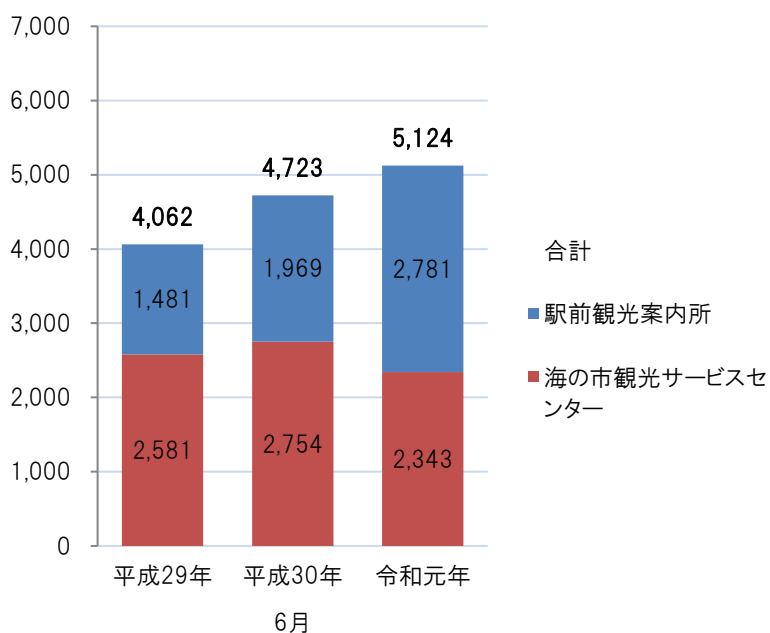
<観光案内所トピックス>

- ・6月の観光案内所利用人数は同月前年比 108.5%と微増。駅前観光案内所は 141.2%、海の市観光サービスセンターが 85.1%となり、駅前案内所の増加が目立つ格好となった。
- ・駅前観光案内所は6月後半の「JR大人の休日倶楽部」の利用者の案内が増加の要因となった。

(1)利用人数(同月前年比)

(単位:人)

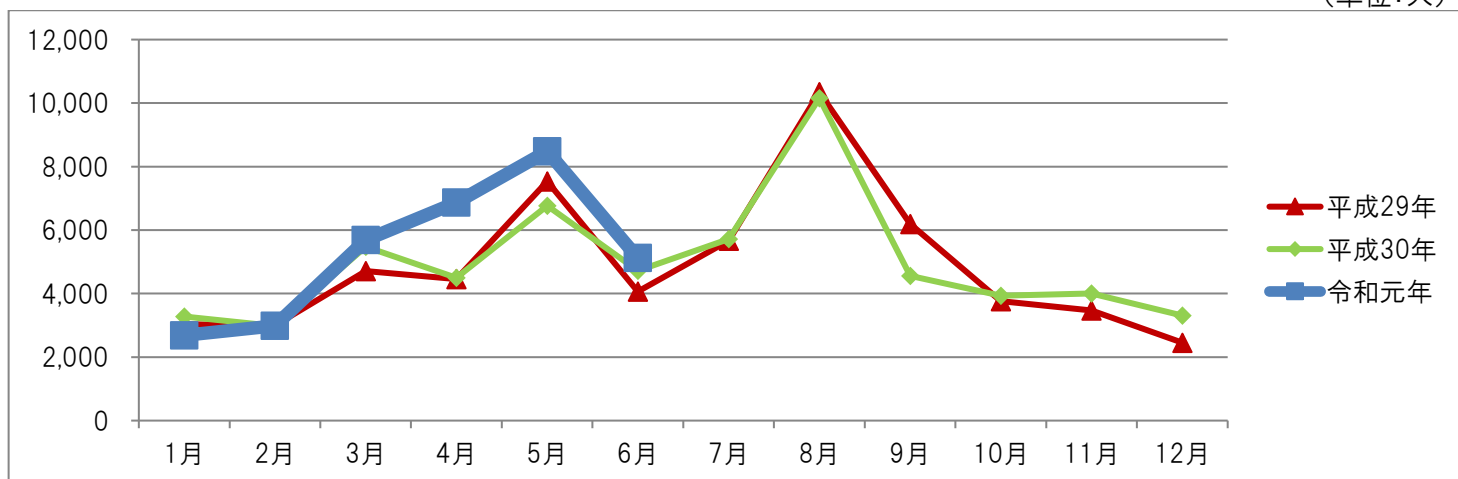
(単位:人)



観光案内所	平成 29 年 年 (6月)	平成 30 年 年 (6月)	令和元年 (6月)
駅前観光案内所	1,481	1,969	2,781
海の市観光サービスセンター	2,581	2,754	2,343
合計	4,062	4,723	5,124

(2)年間推移

(単位:人)



(3) 移動年計

(単位:人)

