

気仙沼観光マーケティングレポート(平成 29 年 6 月版)

◆今月のピックアップ

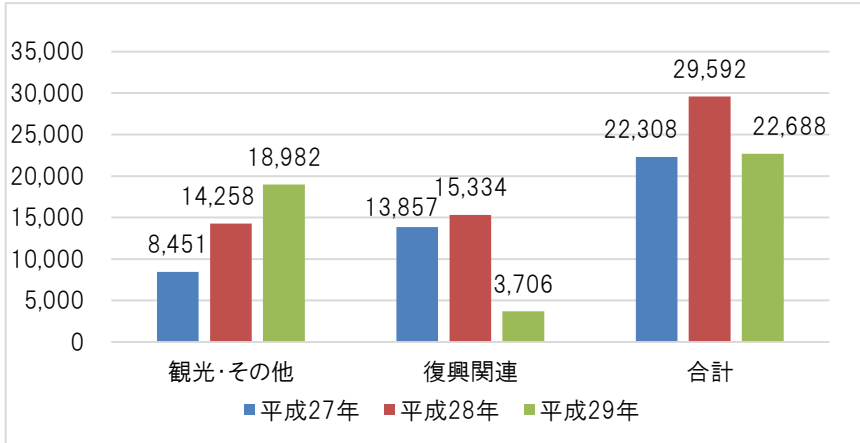
- ・28年に比べ、宿泊人数、観光施設の利用人数は減少しているがレジ通過人数と観光施設利用人数は増加している。
- ・前月に引き続き、復興関連の需要が減少している。

1. 宿泊

(1) 宿泊人数

(単位:人)

(単位:人)

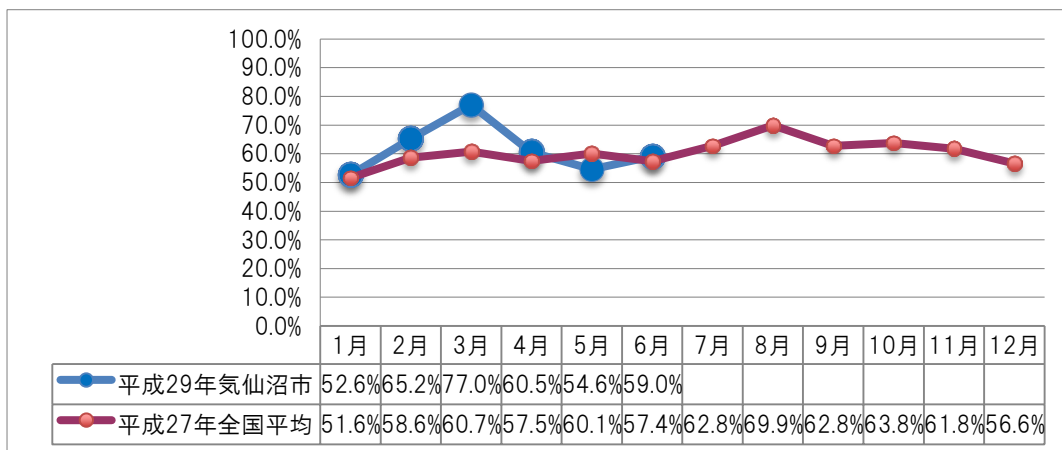


宿泊者	平成 27 年 (6 月)	平成 28 年 (6 月)	平成 29 年 (6 月)
観光 (その他)	8,451	11,001	8,755
復興関連	13,857	15,334	3,706
合計	22,308	29,592	22,688

※平成 29 年より「その他(主に復興事業以外のビジネス客)」の項目を増やし調査しています。

(2) 客室稼働率

《参考データ》



宿泊施設タイプ別 (全国平均)	平成 27 年 (6 月)
旅館	33.3%
リゾートホテル	50.4%
ビジネスホテル	72.8%
シティホテル	79.1%
簡易宿所	25.8%

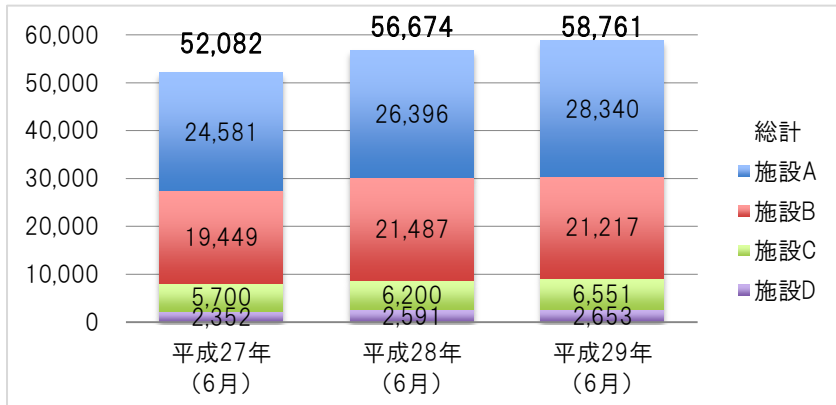
・4月以降、全体として利用人数の減少傾向が続く。ある宿泊施設からは「南東北インターハイや夏休みなどで巻き返しを図りたいが、簡単には難しいかもしれない」という反応が寄せられた。

2. 物販施設

(1) レジ通過人数

(単位:人)

(単位:人)



物販施設	平成 27 年 (6 月)	平成 28 年 (6 月)	平成 29 年 (6 月)
施設 A	24,581	26,396	28,340
施設 B	19,449	21,487	21,217
施設 C	5,700	6,200	6,551
施設 D	2,352	2,591	2,653
総計	52,082	56,674	58,761

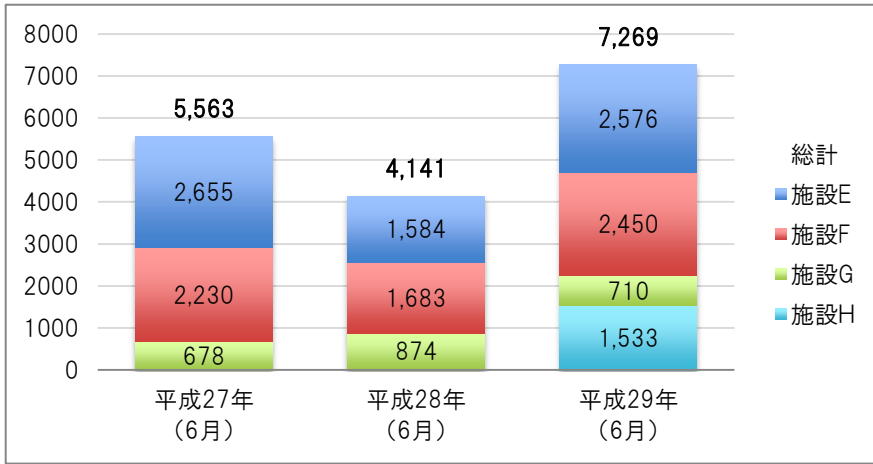
・昨年比 103%と全体的に増加傾向にある。施設Aは 107%、施設Cは 105%と増加が続いている。ある施設からは「梅雨入り後も雨の日が少なく堅調に推移した」との意見があった。

3. 観光施設

(1) 利用人数

(単位:人)

(単位:人)



観光施設	平成27年(6月)	平成28年(6月)	平成29年(6月)
施設E	2,655	1,584	2,576
施設F	2,230	1,683	2,450
施設G	678	874	710
施設H	-	-	1,533
総計	5,563	4,141	7,269

※平成29年5月より施設Hを追加し、調査しています。

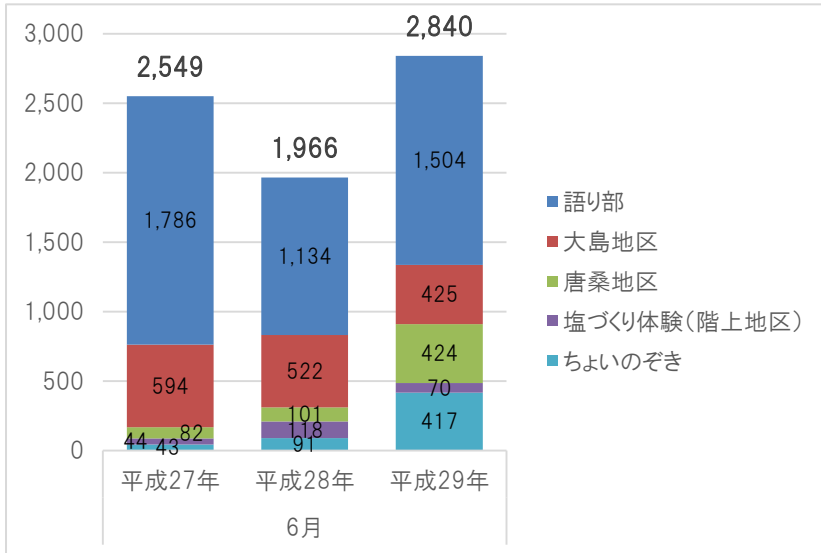
・前年比175%と大幅に増加している。先月から統計を始めた施設Hを除いても前年比138%となり、増加が続いている。

4. アクティビティ体験

(1) 体験人数

(単位:人)

(単位:人)

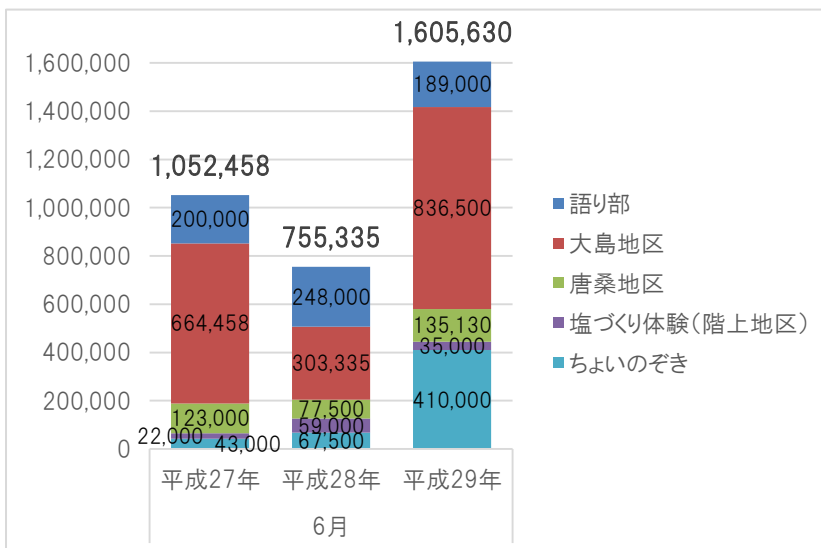


アクティビティ	平成27年(6月)	平成28年(6月)	平成29年(6月)
語り部	1,786	1,134	1,504
大島地区	594	522	425
唐桑地区	82	101	424
塩づくり体験(階上地区)	44	118	70
ちよいのぞき	43	91	417
合計	2,549	1,966	2,840

(2) 体験金額

(単位:円)

(単位:円)



アクティビティ	平成27年(6月)	平成28年(6月)	平成29年(6月)
語り部	200,000	248,000	189,000
大島地区	664,458	303,335	836,500
唐桑地区	123,000	77,500	135,130
塩づくり体験(階上地区)	22,000	59,000	35,000
ちよいのぞき	43,000	67,500	410,000
合計	1,052,458	755,335	1,605,630

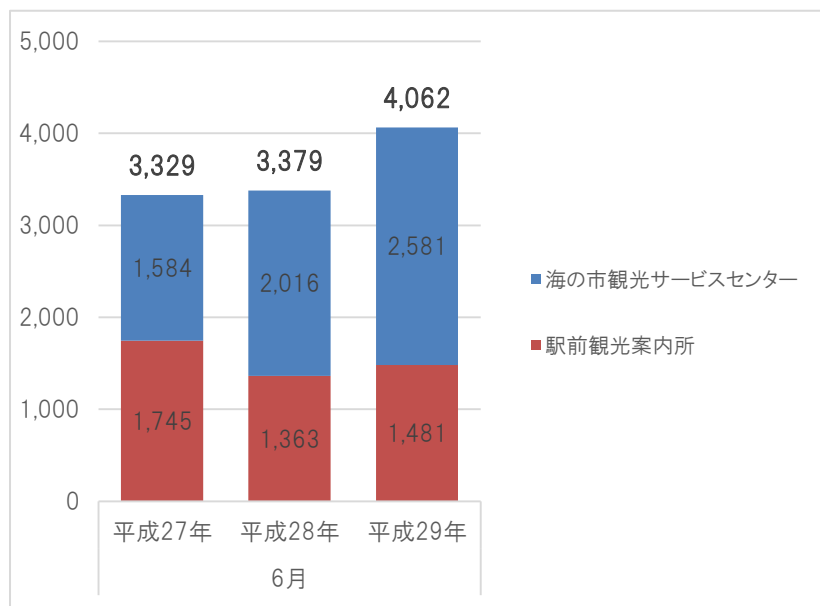
・アクティビティの体験人数、体験金額ともに、前年同時期より増加。特にちよいのぞきは団体の受入により、大きな増加となった。

5. 観光案内所

(1) 利用人数

(単位:人)

(単位:人)



観光案内所	平成 27 年 (6 月)	平成 28 年 (6 月)	平成 29 年 (6 月)
駅前観光案内所	1,745	1,363	1,481
海の市観光 サービスセンター	1,584	2,016	2,581
合計	3,329	3,379	4,062

・観光案内所の利用人数は、前年同時期と比較すると、全体で約20%増加している。