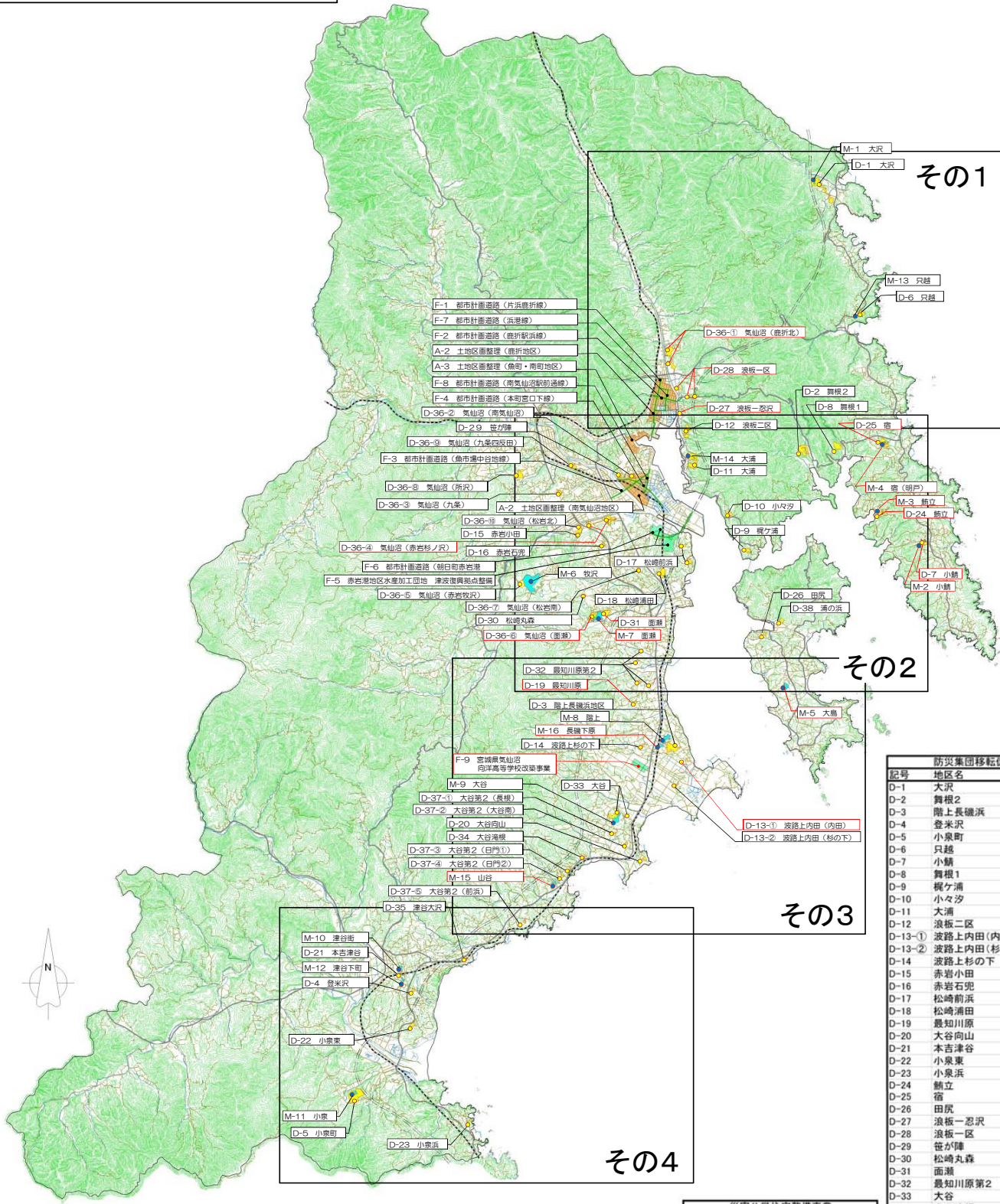


宮城県気仙沼市 復興整備事業総括図 (索引図)



防災集団移転促進事業		
記号	地区名	個別図番
D-1	大沢	1
D-2	舞根2	2
D-3	階上長磯浜	3
D-4	登米沢	4
D-5	小泉町	4
D-6	只越	1
D-7	小鱈	2
D-8	舞根1	2
D-9	観ヶ浦	2
D-10	小々汐	2
D-11	大浦	2
D-12	浪板二区	2
D-13-1	波路上内田(内田)	3
D-13-2	波路上内田(杉の下)	3
D-14	波路上杉の下	3
D-15	赤岩小田	2
D-16	赤岩石尻	2
D-17	松崎前浜	2
D-18	松崎浦田	2
D-19	最知川原	3
D-20	大谷向山	3
D-21	本吉津谷	4
D-22	小泉東	4
D-23	小泉浜	4
D-24	鱈立	2
D-25	宿	2
D-26	田尻	2
D-27	浪板一忍沢	1
D-28	浪板一区	1
D-29	笹が障	2
D-30	松崎丸森	2
D-31	面瀬	2
D-32	最知川原第2	2
D-33	大谷	3
D-34	大谷滝根	3
D-35	津谷大沢	4
D-36-1	気仙沼(鹿折北)	1
D-36-2	気仙沼(南気仙沼)	2
D-36-3	気仙沼(九条)	2
D-36-4	気仙沼(赤岩杉ノ沢)	2
D-36-5	気仙沼(赤岩牧沢)	2
D-36-6	気仙沼地区(面瀬)	2
D-36-7	気仙沼地区(松岩南)	2
D-36-8	気仙沼地区(所沢)	2
D-36-9	気仙沼(九条四反田)	2
D-36-10	気仙沼(松岩北)	2
D-37-1	大谷第2地区(長根)	3
D-37-2	大谷第2地区(大谷南)	3
D-37-3	大谷第2地区(日門1)	3
D-37-4	大谷第2地区(日門2)	3
D-37-5	大谷第2地区(前浜)	3
D-38	浦の浜	2

災害公営住宅整備事業		
記号	地区名	個別図番
M-1	大沢	1
M-2	小鱈	2
M-3	鱈立	2
M-4	宿(明戸)	2
M-5	大島	2
M-6	牧沢	2
M-7	面瀬	2
M-8	階上	3
M-9	大谷	3
M-10	津谷街	4
M-11	小泉	4
M-12	津谷下町	4
M-13	只越	1
M-14	大浦	2
M-15	山谷	3
M-16	長磯下原	3

凡例	
	鉄道
	三陸縦貫自動車道
	国道・県道
	都市計画道路
	復興整備計画の区域
	土地地区面整理事業(A-)
	集団移転促進事業(D-)
	都市施設の整備に関する事業(F-)
	災害公営住宅事業(M-)

